



# FIYAT LİSTESİ / PRICE LIST

## 23 NİSAN 2024



# Hassas Kontrol

*precise control*

**Venüs Vana**, akış kontrol sektöründe birinci sınıf üretim yapan öncü bir firmadır. Özellikle vanalar olmak üzere, akış kontrol ekipmanları alanında uzmanlaşmış olan ekibimiz, müşteri memnuniyetini en üst düzeyde tutarak kalite sertifikaları ile desteklenmiş hassas üretim süreçleriyle yerli malı ürünler sunmaktadır. Müşteri ihtiyaçlarını gözeterek yaklaşımımız, her aşamada proje aşamasında sağladığımız teknik veya satış sonrası desteklerle iş ortaklarımıza güç katmaktadır. Ayrıca, sürdürülebilirlik ilkelerine bağlı kalarak, sektördeki en son teknolojileri kullanarak inovatif çevre dostu çözümler sunma yolunda hız kesmeden, yerli üretim anlayışımızla, ülkemizin ekonomisine katkı sağlayarak var gücümüzle çalışmaktayız.

**Venüs Valve** is a leading company in the flow control market, specializing particularly in valves and other flow control equipment. Our team, specialized in flow control equipment, ensures customer satisfaction by providing domestically manufactured products with precision production processes supported by quality certifications. Our customer-centric approach focuses on meeting the needs of our clients, providing technical and post-sales support at every stage of the project. Additionally, we are committed to sustainability, continuously striving to offer innovative, environmentally friendly solutions by utilizing the latest technologies in the industry. With our dedication to domestic production, we contribute to our country's economy by working tirelessly to make a difference.



# İçindekiler

## contents

4. - 15.

**KELEBEK VANA** *Wafer Tip* *Wafer Type Butterfly Valve*

16. - 27.

**KELEBEK VANA** *Lug Tip* *Lug Type Butterfly Valve*

28.

**REDÜKTÖR** *Worm Gear*  
**ELEKTRİKLİ AKTÜATÖR** *Electric Actuator*

29.

**PNÖMATİK AKTÜATÖR** *Pneumatic Actuator*  
**NAMUR YÖN VALFİ** *Namur Valve*  
**LİMİT SWITCH BOX** *Mechanical Limit Switch Box*

30.

**PNÖMATİK PİSTONLU VANA (TEK ETKİLİ)** *Angle Seat Valve (Single Action)*  
**İKİ PARÇALI FLANŞLI TAM GEÇİŞLİ KÜRESEL VANA** *Two Pieces Flanged Full Bore Ball Valve - Globe Valve*

31.

**BIÇAKLI SÜRGÜLÜ VANA** *Knife Gate Valve - Flow Indicator*  
**ELASTOMER SÜRGÜLÜ VANA** *Elastomer Valve*

32.

**FLANŞLI PİSLİK TUTUCU** *Flanged Type Strainer*  
**YER ÜSTÜ YANGIN HİDRANDI** *Fire Hydrant*

33.

**DİSCO ÇEKVALF** *Disco Type Check Valve*  
**ÇİFT KLAPELİ ÇEKVALF** *Double Door Check Valve*

34.

**ÇİFT BOĞUMLU DİŞLİ KAUÇUK KOMPANSATÖR** *Twin Sphere Rubber Expansion Joints*  
**FLANŞLI KAUÇUK KOMPANSATÖR** *Flanged Rubber Expansion Joint*

37.

**METAL FLEX HORTUMLAR** *Twin Sphere Rubber Expansion Joints*

40.

**ÇİFT BOĞUMLU DİŞLİ KAUÇUK KOMPANSATÖR** *Twin Sphere Rubber Expansion Joints*  
**FLANŞLI KAUÇUK KOMPANSATÖR** *Flanged Rubber Expansion Joint*



# Vanalar

*Valves*



**VENÜS**  
hassas kontrol



**Kol Kumandalı**  
Manually Operated



**Pnömatik Aktüatörlü**  
Pneumatic Actuator



**Redüktörlü**  
Gear Box



**Elektrik Aktüatörlü**  
Electric Actuator



**Özellikler / Properties**

Gövde Malzemesi / Body Material

Klape / Disc

Mil / Shaft

Conta / Seat

Maks. Çalışma Sıcaklığı / Max. Working Temperature

Maks. Çalışma Basıncı / Max. Working Pressure

Flanş Standartları / Flange Standarts

: Sfero Döküm (EN-GJS400)

: Nikel Kaplı Sfero Döküm (GGG40)

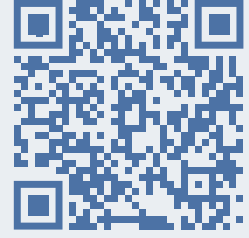
: AISI420 Paslanmaz Çelik

: EPDM

: 120 °C

: 16 Bar

: PN10/16 - JIS 5K/10K



| ÇAP<br>Size | KOL KUMANDALI<br>Manually Operated | REDÜKTÖRLÜ<br>(DİŞLİ KUTULU)<br>Gear Box | PNÖMATİK AKTÜATÖRLÜ<br>Pneumatic Actuator |                             | ELEKTRİK AKTÜATÖRLÜ<br>Electric Actuator |                  |
|-------------|------------------------------------|--|---|-----------------------------|--|------------------|
|             |                                    |  | Çift Etkili<br>Double Acting              | Tek Etkili<br>Single Acting | 220V AC                                  | 24V DC           |
|             | Fiyat/Price (\$)                   | Fiyat/Price (\$)                         | Fiyat/Price (\$)                          | Fiyat/Price (\$)            | Fiyat/Price (\$)                         | Fiyat/Price (\$) |
| DN 50       | 57.00\$                            | 119.00\$                                 | 109.25\$                                  | 142.50\$                    | 323.00\$                                 | 332.00\$         |
| DN 65       | 63.65\$                            | 126.65\$                                 | 127.30\$                                  | 168.15\$                    | 329.65\$                                 | 338.65\$         |
| DN 80       | 70.30\$                            | 132.30\$                                 | 133.95\$                                  | 174.80\$                    | 336.30\$                                 | 345.30\$         |
| DN 100      | 104.50\$                           | 166.50\$                                 | 184.30\$                                  | 232.75\$                    | 389.50\$                                 | 399.50\$         |
| DN 125      | 123.50\$                           | 185.50\$                                 | 226.10\$                                  | 304.00\$                    | 503.50\$                                 | 513.50\$         |
| DN 150      | 140.60\$                           | 202.60\$                                 | 273.60\$                                  | 359.10\$                    | 520.60\$                                 | 530.60\$         |
| DN 200      | 236.55\$                           | 341.55\$                                 | 417.05\$                                  | 521.55\$                    | 806.55\$                                 | 821.50\$         |
| DN 250      | 361.00\$                           | 466.00\$                                 | 612.75\$                                  | 760.00\$                    |  |                  |
| DN 300      | 475.00\$                           | 645.00\$                                 | 855.00\$                                  | 1140.00\$                   |  |                  |
| DN 350*     | 1500.00\$                          | 1805.00\$                                |   |                             |  |                  |
| DN 400*     | 2850.00\$                          | 3100.00\$                                |   |                             |  |                  |

\*DN 350 & DN 400 mil çıkışıdır.

**Kol Kumandalı**  
Manually Operated



**Pnömatik Aktüatörlü**  
Pneumatic Actuator



**Redüktörlü**  
Gear Box



**Elektrik Aktüatörlü**  
Electric Actuator



**Özellikler / Properties**

Gövde Malzemesi / Body Material

Klape / Disc

Mil / Shaft

Conta / Seat

Maks. Çalışma Sıcaklığı / Max. Working Temperature

Maks. Çalışma Basıncı / Max. Working Pressure

Flanş Standartları / Flange Standarts

: Sfero Döküm (EN-GJS400)

: AISI304 Paslanmaz Çelik

: AISI420 Paslanmaz Çelik

: EPDM

: 120 °C

: 16 Bar

: PN10/16 - JIS 5K/10K



| ÇAP<br>Size | KOL KUMANDALI<br>Manually Operated | REDÜKTÖRLÜ<br>(DİŞLİ KUTULU)<br>Gear Box | PNÖMATİK AKTÜATÖRLÜ<br>Pneumatic Actuator |                             | ELEKTRİK AKTÜATÖRLÜ<br>Electric Actuator |                  |
|-------------|------------------------------------|--|---|-----------------------------|--|------------------|
|             |                                    |  | Çift Etkili<br>Double Acting              | Tek Etkili<br>Single Acting | 220V AC                                  | 24V DC           |
|             | Fiyat/Price (\$)                   | Fiyat/Price (\$)                         | Fiyat/Price (\$)                          | Fiyat/Price (\$)            | Fiyat/Price (\$)                         | Fiyat/Price (\$) |
| DN 50       | 64.60\$                            | 126.60\$                                 | 116.85\$                                  | 150.10\$                    | 330.60\$                                 | 339.60\$         |
| DN 65       | 75.05\$                            | 137.05\$                                 | 138.70\$                                  | 179.55\$                    | 341.05\$                                 | 350.05\$         |
| DN 80       | 87.40\$                            | 149.40\$                                 | 151.05\$                                  | 191.90\$                    | 353.40\$                                 | 362.40\$         |
| DN 100      | 128.25\$                           | 190.25\$                                 | 208.05\$                                  | 256.50\$                    | 413.25\$                                 | 423.25\$         |
| DN 125      | 163.40\$                           | 225.40\$                                 | 266.00\$                                  | 343.90\$                    | 543.40\$                                 | 553.40\$         |
| DN 150      | 202.35\$                           | 264.35\$                                 | 335.35\$                                  | 420.85\$                    | 582.35\$                                 | 592.35\$         |
| DN 200      | 360.05\$                           | 465.05\$                                 | 540.55\$                                  | 645.05\$                    | 930.05\$                                 | 945.05\$         |
| DN 250      | 565.25\$                           | 670.25\$                                 | 817.00\$                                  | 964.25\$                    |  |                  |
| DN 300      | 821.75\$                           | 991.75\$                                 | 1201.75\$                                 | 1486.75\$                   |  |                  |
| DN 350*     | 2250.00\$                          | 2560.00\$                                |   |                             |  |                  |
| DN 400*     | 3150.00\$                          | 3000.00\$                                |   |                             |  |                  |

\*DN 350 & DN 400 mil çıkışıdır.

**Kol Kumandalı**  
Manually Operated



**Pnömatik Aktüatörlü**  
Pneumatic Actuator



**Redüktörlü**  
Gear Box



**Elektrik Aktüatörlü**  
Electric Actuator



**Özellikler / Properties**

Gövde Malzemesi / Body Material

Klape / Disc

Mil / Shaft

Conta / Seat

Maks. Çalışma Sıcaklığı / Max. Working Temperature

Maks. Çalışma Basıncı / Max. Working Pressure

Flanş Standartları / Flange Standarts

: Sfero Döküm (EN-GJS400)

: AISI316 Paslanmaz Çelik

: AISI420 Paslanmaz Çelik

: EPDM

: 120 °C

: 16 Bar

: PN10/16 - JIS 5K/10K



| ÇAP<br>Size | KOL KUMANDALI<br>Manually Operated | REDÜKTÖRLÜ<br>(DİŞLİ KUTULU)<br>Gear Box | PNÖMATİK AKTÜATÖRLÜ<br>Pneumatic Actuator |                             | ELEKTRİK AKTÜATÖRLÜ<br>Electric Actuator |                  |
|-------------|------------------------------------|--|---|-----------------------------|--|------------------|
|             |                                    |  | Çift Etkili<br>Double Acting              | Tek Etkili<br>Single Acting | 220V AC                                  | 24V DC           |
|             | Fiyat/Price (\$)                   | Fiyat/Price (\$)                         | Fiyat/Price (\$)                          | Fiyat/Price (\$)            | Fiyat/Price (\$)                         | Fiyat/Price (\$) |
| DN 50       | 71.25\$                            | 133.25\$                                 | 123.50\$                                  | 156.76\$                    | 337.25\$                                 | 346.25\$         |
| DN 65       | 82.65\$                            | 144.65\$                                 | 146.30\$                                  | 187.15\$                    | 348.65\$                                 | 357.65\$         |
| DN 80       | 97.85\$                            | 159.85\$                                 | 161.50\$                                  | 202.35\$                    | 363.85\$                                 | 372.85\$         |
| DN 100      | 144.40\$                           | 206.40\$                                 | 224.20\$                                  | 272.65\$                    | 429.40\$                                 | 439.40\$         |
| DN 125      | 172.90\$                           | 234.90\$                                 | 275.50\$                                  | 353.40\$                    | 552.90\$                                 | 562.90\$         |
| DN 150      | 241.30\$                           | 303.30\$                                 | 374.30\$                                  | 459.80\$                    | 621.30\$                                 | 631.30\$         |
| DN 200      | 414.20\$                           | 519.20\$                                 | 594.70\$                                  | 699.20\$                    | 984.20\$                                 | 999.20\$         |
| DN 250      | 693.50\$                           | 798.50\$                                 | 945.25\$                                  | 1092.50\$                   |  |                  |
| DN 300      | 1030.75\$                          | 1200.75\$                                | 1410.75\$                                 | 1675.75\$                   |  |                  |

**Kol Kumandalı**  
Manually Operated



**Pnömatik Aktüatörlü**  
Pneumatic Actuator



**Redüktörlü**  
Gear Box



**Elektrik Aktüatörlü**  
Electric Actuator



**Özellikler / Properties**

Gövde Malzemesi / Body Material

Klape / Disc

Mil / Shaft

Conta / Seat

Maks. Çalışma Sıcaklığı / Max. Working Temperature

Maks. Çalışma Basıncı / Max. Working Pressure

Flanş Standartları / Flange Standarts

: Sfero Döküm (EN-GJS400)

: Alüminyum Bronz

: AISI420 Paslanmaz Çelik

: EPDM

: 120 °C

: 16 Bar

: PN10/16 - JIS 5K/10K



| ÇAP<br>Size | KOL KUMANDALI<br>Manually Operated | REDÜKTÖRLÜ<br>(DİŞLİ KUTULU)<br>Gear Box | PNÖMATİK AKTÜATÖRLÜ<br>Pneumatic Actuator |                             | ELEKTRİK AKTÜATÖRLÜ<br>Electric Actuator |                  |
|-------------|------------------------------------|--|---|-----------------------------|--|------------------|
|             |                                    |  | Çift Etkili<br>Double Acting              | Tek Etkili<br>Single Acting | 220V AC                                  | 24V DC           |
|             | Fiyat/Price (\$)                   | Fiyat/Price (\$)                         | Fiyat/Price (\$)                          | Fiyat/Price (\$)            | Fiyat/Price (\$)                         | Fiyat/Price (\$) |
| DN 50       | 94.05\$                            | 156.05\$                                 | 146.30\$                                  | 179.55\$                    | 360.05\$                                 | 369.05\$         |
| DN 65       | 114.95\$                           | 176.95\$                                 | 178.60\$                                  | 219.45\$                    | 380.95\$                                 | 389.95\$         |
| DN 80       | 134.90\$                           | 196.90\$                                 | 198.55\$                                  | 239.40\$                    | 400.90\$                                 | 409.90\$         |
| DN 100      | 224.20\$                           | 286.20\$                                 | 304.00\$                                  | 352.45\$                    | 509.20\$                                 | 519.20\$         |
| DN 125      | 287.85\$                           | 349.85\$                                 | 390.45\$                                  | 468.35\$                    | 667.85\$                                 | 677.85\$         |
| DN 150      | 389.50\$                           | 451.50\$                                 | 522.50\$                                  | 608.00\$                    | 769.50\$                                 | 779.50\$         |
| DN 200      | 606.10\$                           | 711.10\$                                 | 786.60\$                                  | 891.10\$                    | 1176.10\$                                | 1191.10\$        |
| DN 250      | 1059.25\$                          | 1164.25\$                                | 1311.00\$                                 | 1458.25\$                   |  |                  |
| DN 300      | 1539.00\$                          | 1709.00\$                                | 1919.00\$                                 | 2204.00\$                   |  |                  |



**Kol Kumandalı**  
Manually Operated



**Pnömatik Aktüatörlü**  
Pneumatic Actuator



**Redüktörlü**  
Gear Box



**Elektrik Aktüatörlü**  
Electric Actuator



**Özellikler / Properties**

Gövde Malzemesi / Body Material

Klape / Disc

Mil / Shaft

Conta / Seat

Maks. Çalışma Sıcaklığı / Max. Working Temperature

Maks. Çalışma Basıncı / Max. Working Pressure

Flanş Standartları / Flange Standarts

: Sfero Döküm (EN-GJS400)

: Nikel Kaplı Sfero Döküm (GGG40)

: AISI420 Paslanmaz Çelik

: NBR

: 90 °C

: 16 Bar

: PN10/16 - JIS 5K/10K



| ÇAP<br>Size | KOL KUMANDALI<br>Manually Operated | REDÜKTÖRLÜ<br>(DİŞLİ KUTULU)<br>Gear Box | PNÖMATİK AKTÜATÖRLÜ<br>Pneumatic Actuator |                             | ELEKTRİK AKTÜATÖRLÜ<br>Electric Actuator |                  |
|-------------|------------------------------------|--|---|-----------------------------|--|------------------|
|             |                                    |  | Çift Etkili<br>Double Acting              | Tek Etkili<br>Single Acting | 220V AC                                  | 24V DC           |
|             | Fiyat/Price (\$)                   | Fiyat/Price (\$)                         | Fiyat/Price (\$)                          | Fiyat/Price (\$)            | Fiyat/Price (\$)                         | Fiyat/Price (\$) |
| DN 50       | 69.35\$                            | 131.35\$                                 | 121.60\$                                  | 154.85\$                    | 335.35\$                                 | 344.35\$         |
| DN 65       | 77.90\$                            | 139.90\$                                 | 141.55\$                                  | 182.40\$                    | 343.90\$                                 | 352.90\$         |
| DN 80       | 88.35\$                            | 150.35\$                                 | 152.00\$                                  | 192.85\$                    | 354.35\$                                 | 363.35\$         |
| DN 100      | 130.15\$                           | 192.15\$                                 | 209.95\$                                  | 258.40\$                    | 415.15\$                                 | 425.15\$         |
| DN 125      | 157.70\$                           | 219.70\$                                 | 260.30\$                                  | 338.20\$                    | 537.70\$                                 | 547.10\$         |
| DN 150      | 186.20\$                           | 248.20\$                                 | 319.20\$                                  | 404.70\$                    | 566.20\$                                 | 576.20\$         |
| DN 200      | 293.55\$                           | 398.55\$                                 | 474.05\$                                  | 578.55\$                    | 863.55\$                                 | 878.55\$         |
| DN 250      | 465.50\$                           | 570.50\$                                 | 717.25\$                                  | 864.50\$                    |  |                  |
| DN 300      | 603.25\$                           | 773.25\$                                 | 983.25\$                                  | 1268.25\$                   |  |                  |

**Kol Kumandalı**  
Manually Operated



**Pnömatik Aktüatörlü**  
Pneumatic Actuator



**Redüktörlü**  
Gear Box



**Elektrik Aktüatörlü**  
Electric Actuator



**Özellikler / Properties**

Gövde Malzemesi / Body Material

Klape / Disc

Mil / Shaft

Conta / Seat

Maks. Çalışma Sıcaklığı / Max. Working Temperature

Maks. Çalışma Basıncı / Max. Working Pressure

Flanş Standartları / Flange Standarts

: Sfero Döküm (EN-GJS400)

: AISI304 Paslanmaz Çelik

: AISI420 Paslanmaz Çelik

: NBR

: 90 °C

: 16 Bar

: PN10/16 - JIS 5K/10K



| ÇAP<br>Size | KOL KUMANDALI<br>Manually Operated | REDÜKTÖRLÜ<br>(DİŞLİ KUTULU)<br>Gear Box | PNÖMATİK AKTÜATÖRLÜ<br>Pneumatic Actuator |                             | ELEKTRİK AKTÜATÖRLÜ<br>Electric Actuator |                  |
|-------------|------------------------------------|--|---|-----------------------------|--|------------------|
|             |                                    |  | Çift Etkili<br>Double Acting              | Tek Etkili<br>Single Acting | 220V AC                                  | 24V DC           |
|             | Fiyat/Price (\$)                   | Fiyat/Price (\$)                         | Fiyat/Price (\$)                          | Fiyat/Price (\$)            | Fiyat/Price (\$)                         | Fiyat/Price (\$) |
| DN 50       | 76.95\$                            | 138.95\$                                 | 129.20\$                                  | 162.45\$                    | 342.95\$                                 | 351.95\$         |
| DN 65       | 89.30\$                            | 151.30\$                                 | 152.95\$                                  | 193.80\$                    | 355.30\$                                 | 364.30\$         |
| DN 80       | 105.45\$                           | 167.45\$                                 | 169.10\$                                  | 209.95\$                    | 371.45\$                                 | 380.45\$         |
| DN 100      | 153.90\$                           | 215.90\$                                 | 233.70\$                                  | 282.15\$                    | 438.90\$                                 | 448.90\$         |
| DN 125      | 197.60\$                           | 259.60\$                                 | 300.20\$                                  | 378.10\$                    | 577.60\$                                 | 587.60\$         |
| DN 150      | 247.95\$                           | 309.95\$                                 | 380.95\$                                  | 466.45\$                    | 627.95\$                                 | 637.95\$         |
| DN 200      | 417.05\$                           | 522.05\$                                 | 597.55\$                                  | 702.05\$                    | 987.05\$                                 | 1002.05\$        |
| DN 250      | 669.75\$                           | 774.75\$                                 | 921.50\$                                  | 1068.75\$                   |  |                  |
| DN 300      | 950.00\$                           | 1120.00\$                                | 1330.00\$                                 | 1615.00\$                   |  |                  |

**Kol Kumandalı**  
Manually Operated



**Pnömatik Aktüatörlü**  
Pneumatic Actuator



**Redüktörlü**  
Gear Box



**Elektrik Aktüatörlü**  
Electric Actuator



**Özellikler / Properties**

Gövde Malzemesi / Body Material

Klape / Disc

Mil / Shaft

Conta / Seat

Maks. Çalışma Sıcaklığı / Max. Working Temperature

Maks. Çalışma Basıncı / Max. Working Pressure

Flanş Standartları / Flange Standarts

: Sfero Döküm (EN-GJS400)

: AISI316 Paslanmaz Çelik

: AISI420 Paslanmaz Çelik

: NBR

: 90 °C

: 16 Bar

: PN10/16 - JIS 5K/10K



| ÇAP<br>Size | KOL KUMANDALI<br>Manually Operated | REDÜKTÖRLÜ<br>(DİŞLİ KUTULU)<br>Gear Box | PNÖMATİK AKTÜATÖRLÜ<br>Pneumatic Actuator |                             | ELEKTRİK AKTÜATÖRLÜ<br>Electric Actuator |                  |
|-------------|------------------------------------|--|---|-----------------------------|--|------------------|
|             |                                    |  | Çift Etkili<br>Double Acting              | Tek Etkili<br>Single Acting | 220V AC                                  | 24V DC           |
|             | Fiyat/Price (\$)                   | Fiyat/Price (\$)                         | Fiyat/Price (\$)                          | Fiyat/Price (\$)            | Fiyat/Price (\$)                         | Fiyat/Price (\$) |
| DN 50       | 80.75\$                            | 142.75\$                                 | 133.00\$                                  | 166.25\$                    | 346.75\$                                 | 355.75\$         |
| DN 65       | 94.05\$                            | 156.05\$                                 | 157.70\$                                  | 198.55\$                    | 360.05\$                                 | 369.05\$         |
| DN 80       | 110.20\$                           | 172.20\$                                 | 173.85\$                                  | 214.70\$                    | 376.20\$                                 | 385.20\$         |
| DN 100      | 167.20\$                           | 229.20\$                                 | 247.00\$                                  | 295.45\$                    | 452.20\$                                 | 462.20\$         |
| DN 125      | 185.25\$                           | 247.25\$                                 | 287.85\$                                  | 365.75\$                    | 565.25\$                                 | 575.25\$         |
| DN 150      | 272.65\$                           | 334.65\$                                 | 405.65\$                                  | 491.15\$                    | 652.65\$                                 | 662.65\$         |
| DN 200      | 462.65\$                           | 567.65\$                                 | 643.15\$                                  | 747.65\$                    | 1032.65\$                                | 1047.65\$        |
| DN 250      | 770.45\$                           | 875.45\$                                 | 1022.20\$                                 | 1169.45\$                   |  |                  |
| DN 300      | 1135.25\$                          | 1305.25\$                                | 1515.25\$                                 | 1800.25\$                   |  |                  |

**Kol Kumandalı**  
Manually Operated



**Pnömatik Aktüatörlü**  
Pneumatic Actuator



**Redüktörlü**  
Gear Box



**Elektrik Aktüatörlü**  
Electric Actuator



**Özellikler / Properties**

Gövde Malzemesi / Body Material

Klape / Disc

Mil / Shaft

Conta / Seat

Maks. Çalışma Sıcaklığı / Max. Working Temperature

Maks. Çalışma Basıncı / Max. Working Pressure

Flanş Standartları / Flange Standarts

: Sfero Döküm (EN-GJS400)

: Alüminyum Bronz

: AISI420 Paslanmaz Çelik

: NBR

: 90 °C

: 16 Bar

: PN10/16 - JIS 5K/10K



| ÇAP<br>Size | KOL KUMANDALI<br>Manually Operated | REDÜKTÖRLÜ<br>(DİŞLİ KUTULU)<br>Gear Box | PNÖMATİK AKTÜATÖRLÜ<br>Pneumatic Actuator |                             | ELEKTRİK AKTÜATÖRLÜ<br>Electric Actuator |                  |
|-------------|------------------------------------|--|---|-----------------------------|--|------------------|
|             |                                    |  | Çift Etkili<br>Double Acting              | Tek Etkili<br>Single Acting | 220V AC                                  | 24V DC           |
|             | Fiyat/Price (\$)                   | Fiyat/Price (\$)                         | Fiyat/Price (\$)                          | Fiyat/Price (\$)            | Fiyat/Price (\$)                         | Fiyat/Price (\$) |
| DN 50       | 103.55\$                           | 165.55\$                                 | 155.80\$                                  | 189.05\$                    | 369.55\$                                 | 378.55\$         |
| DN 65       | 126.35\$                           | 188.35\$                                 | 190.00\$                                  | 230.85\$                    | 392.35\$                                 | 401.35\$         |
| DN 80       | 147.25\$                           | 209.25\$                                 | 210.90\$                                  | 251.75\$                    | 413.25\$                                 | 422.25\$         |
| DN 100      | 247.00\$                           | 309.00\$                                 | 326.80\$                                  | 375.25\$                    | 532.00\$                                 | 542.00\$         |
| DN 125      | 314.45\$                           | 376.45\$                                 | 417.05\$                                  | 494.95\$                    | 694.45\$                                 | 704.45\$         |
| DN 150      | 420.85\$                           | 482.85\$                                 | 553.85\$                                  | 639.35\$                    | 800.85\$                                 | 810.85\$         |
| DN 200      | 654.55\$                           | 759.55\$                                 | 835.05\$                                  | 939.55\$                    | 1224.55\$                                | 1239.550\$       |
| DN 250      | 1136.20\$                          | 1241.20\$                                | 1387.95\$                                 | 1535.20\$                   |  |                  |
| DN 300      | 1643.50\$                          | 1813.50\$                                | 2023.50\$                                 | 2308.50\$                   |  |                  |

**Kol Kumandalı**  
Manually Operated



**Pnömatik Aktüatörlü**  
Pneumatic Actuator



**Redüktörlü**  
Gear Box



**Elektrik Aktüatörlü**  
Electric Actuator



**Özellikler / Properties**

Gövde Malzemesi / Body Material

Klape / Disc

Mil / Shaft

Conta / Seat

Maks. Çalışma Sıcaklığı / Max. Working Temperature

Maks. Çalışma Basıncı / Max. Working Pressure

Flanş Standartları / Flange Standarts

: Sfero Döküm (EN-GJS400)

: AISI304 Paslanmaz Çelik

: AISI420 Paslanmaz Çelik

: TEFLON

: 180 °C

: 16 Bar

: PN10/16 - JIS 5K/10K



| ÇAP<br>Size | KOL KUMANDALI<br>Manually Operated | REDÜKTÖRLÜ<br>(DİŞLİ KUTULU)<br>Gear Box | PNÖMATİK AKTÜATÖRLÜ<br>Pneumatic Actuator |                             | ELEKTRİK AKTÜATÖRLÜ<br>Electric Actuator |                  |
|-------------|------------------------------------|--|---|-----------------------------|--|------------------|
|             |                                    |  | Çift Etkili<br>Double Acting              | Tek Etkili<br>Single Acting | 220V AC                                  | 24V DC           |
|             | Fiyat/Price (\$)                   | Fiyat/Price (\$)                         | Fiyat/Price (\$)                          | Fiyat/Price (\$)            | Fiyat/Price (\$)                         | Fiyat/Price (\$) |
| DN 50       | 140.60\$                           | 202.60\$                                 | 192.85\$                                  | 226.10\$                    | 425.60\$                                 | 415.60\$         |
| DN 65       | 155.80\$                           | 217.80\$                                 | 219.45\$                                  | 260.30\$                    | 440.80\$                                 | 430.80\$         |
| DN 80       | 196.65\$                           | 258.65\$                                 | 260.30\$                                  | 301.15\$                    | 481.65\$                                 | 471.65\$         |
| DN 100      | 285.00\$                           | 347.00\$                                 | 364.80\$                                  | 413.25\$                    | 570.00\$                                 | 580.00\$         |
| DN 125      | 353.40\$                           | 415.40\$                                 | 456.00\$                                  | 533.90\$                    | 733.40\$                                 | 743.40\$         |
| DN 150      | 439.85\$                           | 501.85\$                                 | 572.85\$                                  | 658.35\$                    | 819.85\$                                 | 829.85\$         |
| DN 200      | 716.30\$                           | 821.30\$                                 | 896.80\$                                  | 1001.30\$                   | 1286.30\$                                | 1301.30\$        |
| DN 250      | 1040.25\$                          | 1145.25\$                                | 1292.00\$                                 | 1439.25\$                   |  |                  |
| DN 300      | 1771.75\$                          | 1941.75\$                                | 2151.75\$                                 | 2436.75\$                   |  |                  |

**Kol Kumandalı**  
Manually Operated



**Pnömatik Aktüatörlü**  
Pneumatic Actuator



**Redüktörlü**  
Gear Box



**Elektrik Aktüatörlü**  
Electric Actuator



**Özellikler / Properties**

Gövde Malzemesi / Body Material

Klape / Disc

Mil / Shaft

Conta / Seat

Maks. Çalışma Sıcaklığı / Max. Working Temperature

Maks. Çalışma Basıncı / Max. Working Pressure

Flanş Standartları / Flange Standarts

: Sfero Döküm (EN-GJS400)

: AISI316 Paslanmaz Çelik

: AISI420 Paslanmaz Çelik

: TEFLON

: 180 °C

: 16 Bar

: PN10/16 - JIS 5K/10K



| ÇAP<br>Size | KOL KUMANDALI<br>Manually Operated | REDÜKTÖRLÜ<br>(DİŞLİ KUTULU)<br>Gear Box | PNÖMATİK AKTÜATÖRLÜ<br>Pneumatic Actuator |                             | ELEKTRİK AKTÜATÖRLÜ<br>Electric Actuator |                  |
|-------------|------------------------------------|--|---|-----------------------------|--|------------------|
|             |                                    |  | Çift Etkili<br>Double Acting              | Tek Etkili<br>Single Acting | 220V AC                                  | 24V DC           |
|             | Fiyat/Price (\$)                   | Fiyat/Price (\$)                         | Fiyat/Price (\$)                          | Fiyat/Price (\$)            | Fiyat/Price (\$)                         | Fiyat/Price (\$) |
| DN 50       | 147.25\$                           | 209.25\$                                 | 199.50\$                                  | 232.75\$                    | 432.25\$                                 | 422.25\$         |
| DN 65       | 163.40\$                           | 225.40\$                                 | 227.05\$                                  | 267.90\$                    | 448.40\$                                 | 438.40\$         |
| DN 80       | 207.10\$                           | 269.10\$                                 | 270.75\$                                  | 311.60\$                    | 492.10\$                                 | 482.10\$         |
| DN 100      | 301.15\$                           | 363.15\$                                 | 380.95\$                                  | 429.40\$                    | 586.15\$                                 | 596.15\$         |
| DN 125      | 362.90\$                           | 424.90\$                                 | 465.50\$                                  | 543.40\$                    | 742.90\$                                 | 752.90\$         |
| DN 150      | 478.80\$                           | 540.80\$                                 | 611.80\$                                  | 697.30\$                    | 858.80\$                                 | 868.80\$         |
| DN 200      | 770.45\$                           | 875.45\$                                 | 950.95\$                                  | 1055.45\$                   | 1340.45\$                                | 1355.45\$        |
| DN 250      | 1168.50\$                          | 1273.50\$                                | 1420.25\$                                 | 1567.50\$                   |  |                  |
| DN 300      | 1980.75\$                          | 2150.75\$                                | 2360.75\$                                 | 2645.75\$                   |  |                  |

**Kol Kumandalı**  
Manually Operated



**Pnömatik Aktüatörlü**  
Pneumatic Actuator



**Redüktörlü**  
Gear Box



**Elektrik Aktüatörlü**  
Electric Actuator



**Özellikler / Properties**

Gövde Malzemesi / Body Material

Klape / Disc

Mil / Shaft

Conta / Seat

Maks. Çalışma Sıcaklığı / Max. Working Temperature

Maks. Çalışma Basıncı / Max. Working Pressure

Flanş Standartları / Flange Standarts

: Sfero Döküm (EN-GJS400)

: AISI304 Paslanmaz Çelik

: AISI420 Paslanmaz Çelik

: VITON

: 200 °C

: 16 Bar

: PN10/16 - JIS 5K/10K



| ÇAP<br>Size | KOL KUMANDALI<br>Manually Operated | REDÜKTÖRLÜ<br>(DİŞLİ KUTULU)<br>Gear Box | PNÖMATİK AKTÜATÖRLÜ<br>Pneumatic Actuator |                             | ELEKTRİK AKTÜATÖRLÜ<br>Electric Actuator |                  |
|-------------|------------------------------------|--|---|-----------------------------|--|------------------|
|             |                                    |  | Çift Etkili<br>Double Acting              | Tek Etkili<br>Single Acting | 220V AC                                  | 24V DC           |
|             | Fiyat/Price (\$)                   | Fiyat/Price (\$)                         | Fiyat/Price (\$)                          | Fiyat/Price (\$)            | Fiyat/Price (\$)                         | Fiyat/Price (\$) |
| DN 50       | 197.60\$                           | 259.60\$                                 | 249.85\$                                  | 283.10\$                    | 463.60\$                                 | 472.60\$         |
| DN 65       | 217.55\$                           | 279.55\$                                 | 281.20\$                                  | 322.05\$                    | 483.55\$                                 | 492.55\$         |
| DN 80       | 244.15\$                           | 306.15\$                                 | 307.80\$                                  | 348.65\$                    | 510.15\$                                 | 519.15\$         |
| DN 100      | 389.50\$                           | 451.50\$                                 | 469.30\$                                  | 517.75\$                    | 674.50\$                                 | 684.50\$         |
| DN 125      | 472.15\$                           | 534.15\$                                 | 574.75\$                                  | 652.65\$                    | 852.15\$                                 | 862.15\$         |
| DN 150      | 582.35\$                           | 644.35\$                                 | 715.35\$                                  | 800.85\$                    | 962.35\$                                 | 972.35\$         |
| DN 200      | 835.05\$                           | 940.05\$                                 | 1015.55\$                                 | 1120.05\$                   | 1405.00\$                                | 1420.00\$        |
| DN 250      | 1515.00\$                          | 1620.25\$                                | 1767.00\$                                 | 1914.00\$                   |  |                  |
| DN 300      | 2151.00\$                          | 2321.75\$                                | 2531.00\$                                 | 2816.00\$                   |  |                  |

**Kol Kumandalı**  
Manually Operated



**Pnömatik Aktüatörlü**  
Pneumatic Actuator



**Redüktörlü**  
Gear Box



**Elektrik Aktüatörlü**  
Electric Actuator



**Özellikler / Properties**

Gövde Malzemesi / Body Material

Klape / Disc

Mil / Shaft

Conta / Seat

Maks. Çalışma Sıcaklığı / Max. Working Temperature

Maks. Çalışma Basıncı / Max. Working Pressure

Flanş Standartları / Flange Standarts

: Sfero Döküm (EN-GJS400)

: AISI316 Paslanmaz Çelik

: AISI420 Paslanmaz Çelik

: VITON

: 200 °C

: 16 Bar

: PN10/16 - JIS 5K/10K



| ÇAP<br>Size | KOL KUMANDALI<br>Manually Operated | REDÜKTÖRLÜ<br>(DİŞLİ KUTULU)<br>Gear Box | PNÖMATİK AKTÜATÖRLÜ<br>Pneumatic Actuator |                             | ELEKTRİK AKTÜATÖRLÜ<br>Electric Actuator |                  |
|-------------|------------------------------------|--|---|-----------------------------|--|------------------|
|             |                                    |  | Çift Etkili<br>Double Acting              | Tek Etkili<br>Single Acting | 220V AC                                  | 24V DC           |
|             | Fiyat/Price (\$)                   | Fiyat/Price (\$)                         | Fiyat/Price (\$)                          | Fiyat/Price (\$)            | Fiyat/Price (\$)                         | Fiyat/Price (\$) |
| DN 50       | 204.25\$                           | 266.25\$                                 | 256.50\$                                  | 289.75\$                    | 470.25\$                                 | 479.25\$         |
| DN 65       | 225.15\$                           | 287.15\$                                 | 288.80\$                                  | 329.65\$                    | 491.15\$                                 | 500.15\$         |
| DN 80       | 254.60\$                           | 316.60\$                                 | 318.25\$                                  | 359.10\$                    | 520.60\$                                 | 529.60\$         |
| DN 100      | 405.65\$                           | 467.65\$                                 | 485.45\$                                  | 533.90\$                    | 690.65\$                                 | 700.65\$         |
| DN 125      | 481.65\$                           | 543.65\$                                 | 584.25\$                                  | 662.15\$                    | 861.65\$                                 | 871.65\$         |
| DN 150      | 621.30\$                           | 683.30\$                                 | 754.30\$                                  | 839.80\$                    | 1001.30\$                                | 1011.30\$        |
| DN 200      | 889.20\$                           | 994.20\$                                 | 1069.70\$                                 | 1174.20\$                   | 1459.20\$                                | 1474.20\$        |
| DN 250      | 1643.50\$                          | 1748.50\$                                | 1895.25\$                                 | 2042.50\$                   |  |                  |
| DN 300      | 2360.00\$                          | 2530.00\$                                | 2740.75\$                                 | 3025.00\$                   |  |                  |



**Kol Kumandalı**  
Manually Operated



**Pnömatik Aktüatörlü**  
Pneumatic Actuator



**Redüktörlü**  
Gear Box



**Elektrik Aktüatörlü**  
Electric Actuator



**Özellikler / Properties**

Gövde Malzemesi / Body Material

Klape / Disc

Mil / Shaft

Conta / Seat

Maks. Çalışma Sıcaklığı / Max. Working Temperature

Maks. Çalışma Basıncı / Max. Working Pressure

Flanş Standartları / Flange Standarts

: Sfero Döküm (EN-GJS400)

: Nikel Kaplı Sfero Döküm

: AISI420 Paslanmaz Çelik

: EPDM

: 120 °C

: 16 Bar

: PN10/16 - JIS 5K/10K



| ÇAP<br>Size | KOL KUMANDALI<br>Manually Operated | REDÜKTÖRLÜ<br>(DİŞLİ KUTULU)<br>Gear Box | PNÖMATİK AKTÜATÖRLÜ<br>Pneumatic Actuator |                             | ELEKTRİK AKTÜATÖRLÜ<br>Electric Actuator |                  |
|-------------|------------------------------------|--|---|-----------------------------|--|------------------|
|             |                                    |  | Çift Etkili<br>Double Acting              | Tek Etkili<br>Single Acting | 220V AC                                  | 24V DC           |
|             | Fiyat/Price (\$)                   | Fiyat/Price (\$)                         | Fiyat/Price (\$)                          | Fiyat/Price (\$)            | Fiyat/Price (\$)                         | Fiyat/Price (\$) |
| DN 50       | 67.45\$                            | 129.45\$                                 | 119.75\$                                  | 152.95\$                    | 333.45\$                                 | 342.45\$         |
| DN 65       | 79.80\$                            | 141.80\$                                 | 143.45\$                                  | 184.30\$                    | 345.80\$                                 | 354.80\$         |
| DN 80       | 95.95\$                            | 157.95\$                                 | 159.60\$                                  | 200.45\$                    | 361.95\$                                 | 370.95\$         |
| DN 100      | 141.55\$                           | 203.55\$                                 | 221.35\$                                  | 269.80\$                    | 426.55\$                                 | 436.55\$         |
| DN 125      | 174.80\$                           | 236.80\$                                 | 277.40\$                                  | 355.30\$                    | 554.80\$                                 | 564.80\$         |
| DN 150      | 203.30\$                           | 265.30\$                                 | 336.30\$                                  | 421.80\$                    | 583.30\$                                 | 593.30\$         |
| DN 200      | 378.10\$                           | 483.10\$                                 | 558.60\$                                  | 663.10\$                    | 948.00\$                                 | 963.10\$         |
| DN 250      | 541.50\$                           | 646.50\$                                 | 793.25\$                                  | 940.50\$                    |  |                  |
| DN 300      | 665.00\$                           | 835.00\$                                 | 1045.00\$                                 | 1330.00\$                   |  |                  |

**Kol Kumandalı**  
Manually Operated



**Pnömatik Aktüatörlü**  
Pneumatic Actuator



**Redüktörlü**  
Gear Box



**Elektrik Aktüatörlü**  
Electric Actuator



**Özellikler / Properties**

Gövde Malzemesi / Body Material

Klape / Disc

Mil / Shaft

Conta / Seat

Maks. Çalışma Sıcaklığı / Max. Working Temperature

Maks. Çalışma Basıncı / Max. Working Pressure

Flanş Standartları / Flange Standarts

: Sfero Döküm (EN-GJS400)

: AISI304

: AISI420 Paslanmaz Çelik

: EPDM

: 120 °C

: 16 Bar

: PN10/16 - JIS 5K/10K

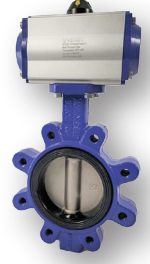


| ÇAP<br>Size | KOL KUMANDALI<br>Manually Operated | REDÜKTÖRLÜ<br>(DİŞLİ KUTULU)<br>Gear Box | PNÖMATİK AKTÜATÖRLÜ<br>Pneumatic Actuator |                             | ELEKTRİK AKTÜATÖRLÜ<br>Electric Actuator |                  |
|-------------|------------------------------------|--|---|-----------------------------|--|------------------|
|             |                                    |  | Çift Etkili<br>Double Acting              | Tek Etkili<br>Single Acting | 220V AC                                  | 24V DC           |
|             | Fiyat/Price (\$)                   | Fiyat/Price (\$)                         | Fiyat/Price (\$)                          | Fiyat/Price (\$)            | Fiyat/Price (\$)                         | Fiyat/Price (\$) |
| DN 50       | 74.10\$                            | 136.10\$                                 | 126.35\$                                  | 159.60\$                    | 340.10\$                                 | 349.10\$         |
| DN 65       | 90.25\$                            | 152.25\$                                 | 153.90\$                                  | 194.75\$                    | 356.25\$                                 | 365.25\$         |
| DN 80       | 113.05\$                           | 175.05\$                                 | 176.70\$                                  | 217.55\$                    | 379.05\$                                 | 388.05\$         |
| DN 100      | 165.30\$                           | 227.30\$                                 | 245.10\$                                  | 293.55\$                    | 450.30\$                                 | 460.30\$         |
| DN 125      | 215.65\$                           | 277.65\$                                 | 318.25\$                                  | 396.15\$                    | 595.65\$                                 | 605.65\$         |
| DN 150      | 265.05\$                           | 327.05\$                                 | 398.05\$                                  | 483.55\$                    | 645.05\$                                 | 655.05\$         |
| DN 200      | 501.60\$                           | 606.60\$                                 | 682.10\$                                  | 786.60\$                    | 1071.60\$                                | 1086.00\$        |
| DN 250      | 745.75\$                           | 850.75\$                                 | 997.50\$                                  | 1144.75\$                   |  |                  |
| DN 300      | 1011.00\$                          | 1181.75\$                                | 1391.00\$                                 | 1676.00\$                   |  |                  |

**Kol Kumandalı**  
Manually Operated



**Pnömatik Aktüatörlü**  
Pneumatic Actuator



**Redüktörlü**  
Gear Box



**Elektrik Aktüatörlü**  
Electric Actuator



**Özellikler / Properties**

Gövde Malzemesi / Body Material

Klape / Disc

Mil / Shaft

Conta / Seat

Maks. Çalışma Sıcaklığı / Max. Working Temperature

Maks. Çalışma Basıncı / Max. Working Pressure

Flanş Standartları / Flange Standarts

: Sfero Döküm (EN-GJS400)

: AISI316

: AISI420 Paslanmaz Çelik

: EPDM

: 120 °C

: 16 Bar

: PN10/16 - JIS 5K/10K

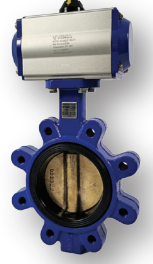


| ÇAP<br>Size | KOL KUMANDALI<br>Manually Operated | REDÜKTÖRLÜ<br>(DİŞLİ KUTULU)<br>Gear Box | PNÖMATİK AKTÜATÖRLÜ<br>Pneumatic Actuator |                             | ELEKTRİK AKTÜATÖRLÜ<br>Electric Actuator |                  |
|-------------|------------------------------------|--|---|-----------------------------|--|------------------|
|             |                                    |  | Çift Etkili<br>Double Acting              | Tek Etkili<br>Single Acting | 220V AC                                  | 24V DC           |
|             | Fiyat/Price (\$)                   | Fiyat/Price (\$)                         | Fiyat/Price (\$)                          | Fiyat/Price (\$)            | Fiyat/Price (\$)                         | Fiyat/Price (\$) |
| DN 50       | 81.70\$                            | 143.70\$                                 | 133.95\$                                  | 167.20\$                    | 347.70\$                                 | 356.70\$         |
| DN 65       | 98.80\$                            | 160.80\$                                 | 162.45\$                                  | 203.30\$                    | 364.80\$                                 | 373.80\$         |
| DN 80       | 125.40\$                           | 187.40\$                                 | 189.05\$                                  | 229.90\$                    | 391.40\$                                 | 400.40\$         |
| DN 100      | 183.35\$                           | 245.35\$                                 | 263.15\$                                  | 311.60\$                    | 468.35\$                                 | 478.35\$         |
| DN 125      | 239.40\$                           | 301.40\$                                 | 342.00\$                                  | 419.90\$                    | 619.40\$                                 | 629.40\$         |
| DN 150      | 307.80\$                           | 369.80\$                                 | 440.80\$                                  | 526.30\$                    | 687.80\$                                 | 697.80\$         |
| DN 200      | 565.25\$                           | 670.25\$                                 | 745.75\$                                  | 850.25\$                    | 1135.00\$                                | 1150.00\$        |
| DN 250      | 888.25\$                           | 993.25\$                                 | 1140.00\$                                 | 1287.25\$                   |  |                  |
| DN 300      | 1235.00\$                          | 1405.00\$                                | 1615.00\$                                 | 1900.00\$                   |  |                  |

**Kol Kumandalı**  
Manually Operated



**Pnömatik Aktüatörlü**  
Pneumatic Actuator



**Redüktörlü**  
Gear Box



**Elektrik Aktüatörlü**  
Electric Actuator



**Özellikler / Properties**

Gövde Malzemesi / Body Material

Klape / Disc

Mil / Shaft

Conta / Seat

Maks. Çalışma Sıcaklığı / Max. Working Temperature

Maks. Çalışma Basıncı / Max. Working Pressure

Flanş Standartları / Flange Standarts

: Sfero Döküm (EN-GJS400)

: Alüminyum Bronz

: AISI420 Paslanmaz Çelik

: EPDM

: 120 °C

: 16 Bar

: PN10/16 - JIS 5K/10K



| ÇAP<br>Size | KOL KUMANDALI<br>Manually Operated | REDÜKTÖRLÜ<br>(DİŞLİ KUTULU)<br>Gear Box | PNÖMATİK AKTÜATÖRLÜ<br>Pneumatic Actuator |                             | ELEKTRİK AKTÜATÖRLÜ<br>Electric Actuator |                  |
|-------------|------------------------------------|--|---|-----------------------------|--|------------------|
|             |                                    |  | Çift Etkili<br>Double Acting              | Tek Etkili<br>Single Acting | 220V AC                                  | 24V DC           |
|             | Fiyat/Price (\$)                   | Fiyat/Price (\$)                         | Fiyat/Price (\$)                          | Fiyat/Price (\$)            | Fiyat/Price (\$)                         | Fiyat/Price (\$) |
| DN 50       | 108.30\$                           | 170.30\$                                 | 160.55\$                                  | 193.80\$                    | 347.30\$                                 | 383.30\$         |
| DN 65       | 135.85\$                           | 197.85\$                                 | 199.50\$                                  | 240.35\$                    | 401.85\$                                 | 410.85\$         |
| DN 80       | 169.10\$                           | 231.10\$                                 | 232.75\$                                  | 273.60\$                    | 435.10\$                                 | 444.10\$         |
| DN 100      | 273.60\$                           | 335.60\$                                 | 353.40\$                                  | 401.85\$                    | 558.60\$                                 | 568.60\$         |
| DN 125      | 356.25\$                           | 418.25\$                                 | 458.85\$                                  | 536.75\$                    | 736.25\$                                 | 746.25\$         |
| DN 150      | 473.10\$                           | 535.10\$                                 | 606.10\$                                  | 691.60\$                    | 853.10\$                                 | 863.10\$         |
| DN 200      | 795.15\$                           | 900.15\$                                 | 975.65\$                                  | 1080.15\$                   | 1365.00\$                                | 1380.00\$        |
| DN 250      | 1301.50\$                          | 1406.50\$                                | 1553.25\$                                 | 1700.15\$                   |  |                  |
| DN 300      | 1805.00\$                          | 1975.00\$                                | 2185.00\$                                 | 2470.00\$                   |  |                  |

**Kol Kumandalı**  
Manually Operated



**Pnömatik Aktüatörlü**  
Pneumatic Actuator



**Redüktörlü**  
Gear Box



**Elektrik Aktüatörlü**  
Electric Actuator



**Özellikler / Properties**

Gövde Malzemesi / Body Material

Klape / Disc

Mil / Shaft

Conta / Seat

Maks. Çalışma Sıcaklığı / Max. Working Temperature

Maks. Çalışma Basıncı / Max. Working Pressure

Flanş Standartları / Flange Standarts

: Sfero Döküm (EN-GJS400)

: Nikel Kaplı Sfero Döküm (GGG40)

: AISI420 Paslanmaz Çelik

: NBR

: 90 °C

: 16 Bar

: PN10/16 - JIS 5K/10K



| ÇAP<br>Size | KOL KUMANDALI<br>Manually Operated | REDÜKTÖRLÜ<br>(DİŞLİ KUTULU)<br>Gear Box | PNÖMATİK AKTÜATÖRLÜ<br>Pneumatic Actuator |                             | ELEKTRİK AKTÜATÖRLÜ<br>Electric Actuator |                  |
|-------------|------------------------------------|--|---|-----------------------------|--|------------------|
|             |                                    |  | Çift Etkili<br>Double Acting              | Tek Etkili<br>Single Acting | 220V AC                                  | 24V DC           |
|             | Fiyat/Price (\$)                   | Fiyat/Price (\$)                         | Fiyat/Price (\$)                          | Fiyat/Price (\$)            | Fiyat/Price (\$)                         | Fiyat/Price (\$) |
| DN 50       | 79.80\$                            | 141.80\$                                 | 132.05\$                                  | 165.30\$                    | 345.80\$                                 | 354.80\$         |
| DN 65       | 94.05\$                            | 156.05\$                                 | 157.70\$                                  | 198.55\$                    | 360.05\$                                 | 369.05\$         |
| DN 80       | 114.00\$                           | 176.00\$                                 | 177.65\$                                  | 218.50\$                    | 380.00\$                                 | 389.00\$         |
| DN 100      | 167.20\$                           | 229.20\$                                 | 247.00\$                                  | 295.45\$                    | 452.20\$                                 | 462.20\$         |
| DN 125      | 209.00\$                           | 271.00\$                                 | 311.60\$                                  | 389.50\$                    | 589.00\$                                 | 599.00\$         |
| DN 150      | 248.90\$                           | 310.90\$                                 | 381.90\$                                  | 467.40\$                    | 628.90\$                                 | 638.90\$         |
| DN 200      | 435.10\$                           | 540.10\$                                 | 615.60\$                                  | 720.10\$                    | 1005.00\$                                | 1020.10\$        |
| DN 250      | 646.00\$                           | 751.50\$                                 | 897.75\$                                  | 1045.00\$                   |  |                  |
| DN 300      | 793.25\$                           | 963.25\$                                 | 1173.00\$                                 | 1458.00\$                   |  |                  |

**Kol Kumandalı**  
Manually Operated



**Pnömatik Aktüatörlü**  
Pneumatic Actuator



**Redüktörlü**  
Gear Box



**Elektrik Aktüatörlü**  
Electric Actuator



**Özellikler / Properties**

Gövde Malzemesi / Body Material

Klape / Disc

Mil / Shaft

Conta / Seat

Maks. Çalışma Sıcaklığı / Max. Working Temperature

Maks. Çalışma Basıncı / Max. Working Pressure

Flanş Standartları / Flange Standarts

: Sfero Döküm (EN-GJS400)

: AISI304

: AISI420 Paslanmaz Çelik

: NBR

: 90 °C

: 16 Bar

: PN10/16 - JIS 5K/10K



| ÇAP<br>Size | KOL KUMANDALI<br>Manually Operated | REDÜKTÖRLÜ<br>(DİŞLİ KUTULU)<br>Gear Box | PNÖMATİK AKTÜATÖRLÜ<br>Pneumatic Actuator |                             | ELEKTRİK AKTÜATÖRLÜ<br>Electric Actuator |                  |
|-------------|------------------------------------|--|---|-----------------------------|--|------------------|
|             |                                    |  | Çift Etkili<br>Double Acting              | Tek Etkili<br>Single Acting | 220V AC                                  | 24V DC           |
|             | Fiyat/Price (\$)                   | Fiyat/Price (\$)                         | Fiyat/Price (\$)                          | Fiyat/Price (\$)            | Fiyat/Price (\$)                         | Fiyat/Price (\$) |
| DN 50       | 86.45\$                            | 148.45\$                                 | 138.70\$                                  | 171.95\$                    | 352.45\$                                 | 361.45\$         |
| DN 65       | 104.50\$                           | 166.50\$                                 | 168.15\$                                  | 209.00\$                    | 370.50\$                                 | 379.50\$         |
| DN 80       | 131.10\$                           | 193.10\$                                 | 194.75\$                                  | 235.60\$                    | 397.10\$                                 | 406.10\$         |
| DN 100      | 190.95\$                           | 252.95\$                                 | 270.75\$                                  | 319.20\$                    | 475.95\$                                 | 485.95\$         |
| DN 125      | 249.85\$                           | 311.85\$                                 | 352.45\$                                  | 430.35\$                    | 629.85\$                                 | 639.85\$         |
| DN 150      | 310.65\$                           | 372.65\$                                 | 443.65\$                                  | 529.15\$                    | 690.65\$                                 | 700.65\$         |
| DN 200      | 558.60\$                           | 663.60\$                                 | 739.10\$                                  | 843.60\$                    | 1128.00\$                                | 1143.60\$        |
| DN 250      | 850.25\$                           | 955.25\$                                 | 1102.00\$                                 | 1249.25\$                   |  |                  |
| DN 300      | 1140.00\$                          | 1310.00\$                                | 1520.00\$                                 | 1805.00\$                   |  |                  |

**Kol Kumandalı**  
Manually Operated



**Pnömatik Aktüatörlü**  
Pneumatic Actuator



**Redüktörlü**  
Gear Box



**Elektrik Aktüatörlü**  
Electric Actuator



**Özellikler / Properties**

Gövde Malzemesi / Body Material

Klape / Disc

Mil / Shaft

Conta / Seat

Maks. Çalışma Sıcaklığı / Max. Working Temperature

Maks. Çalışma Basıncı / Max. Working Pressure

Flanş Standartları / Flange Standarts

: Sfero Döküm (EN-GJS400)

: AISI316

: AISI420 Paslanmaz Çelik

: NBR

: 90 °C

: 16 Bar

: PN10/16 - JIS 5K/10K

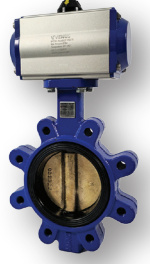


| ÇAP<br>Size | KOL KUMANDALI<br>Manually Operated | REDÜKTÖRLÜ<br>(DİŞLİ KUTULU)<br>Gear Box | PNÖMATİK AKTÜATÖRLÜ<br>Pneumatic Actuator |                             | ELEKTRİK AKTÜATÖRLÜ<br>Electric Actuator |                  |
|-------------|------------------------------------|--|---|-----------------------------|--|------------------|
|             |                                    |  | Çift Etkili<br>Double Acting              | Tek Etkili<br>Single Acting | 220V AC                                  | 24V DC           |
|             | Fiyat/Price (\$)                   | Fiyat/Price (\$)                         | Fiyat/Price (\$)                          | Fiyat/Price (\$)            | Fiyat/Price (\$)                         | Fiyat/Price (\$) |
| DN 50       | 94.05\$                            | 156.05\$                                 | 146.30\$                                  | 179.55\$                    | 360.05\$                                 | 369.05\$         |
| DN 65       | 113.05\$                           | 175.05\$                                 | 176.70\$                                  | 217.55\$                    | 379.05\$                                 | 388.05\$         |
| DN 80       | 143.45\$                           | 205.45\$                                 | 207.10\$                                  | 247.95\$                    | 409.45\$                                 | 418.45\$         |
| DN 100      | 209.00\$                           | 271.00\$                                 | 288.80\$                                  | 337.25\$                    | 494.00\$                                 | 504.00\$         |
| DN 125      | 273.60\$                           | 335.60\$                                 | 376.20\$                                  | 454.10\$                    | 653.60\$                                 | 663.60\$         |
| DN 150      | 353.40\$                           | 415.40\$                                 | 486.40\$                                  | 571.90\$                    | 733.40\$                                 | 743.40\$         |
| DN 200      | 622.25\$                           | 727.25\$                                 | 802.75\$                                  | 907.25\$                    | 1192.00\$                                | 1207.00\$        |
| DN 250      | 992.75\$                           | 1097.75\$                                | 1244.50\$                                 | 1391.75\$                   |  |                  |
| DN 300      | 1363.00\$                          | 1533.00\$                                | 1743.00\$                                 | 2028.00\$                   |  |                  |

**Kol Kumandalı**  
Manually Operated



**Pnömatik Aktüatörlü**  
Pneumatic Actuator



**Redüktörlü**  
Gear Box



**Elektrik Aktüatörlü**  
Electric Actuator



**Özellikler / Properties**

Gövde Malzemesi / Body Material

Klape / Disc

Mil / Shaft

Conta / Seat

Maks. Çalışma Sıcaklığı / Max. Working Temperature

Maks. Çalışma Basıncı / Max. Working Pressure

Flanş Standartları / Flange Standarts

: Sfero Döküm (EN-GJS400)

: Alüminyum Bronz

: AISI420 Paslanmaz Çelik

: NBR

: 90 °C

: 16 Bar

: PN10/16 - JIS 5K/10K



| ÇAP<br>Size | KOL KUMANDALI<br>Manually Operated | REDÜKTÖRLÜ<br>(DİŞLİ KUTULU)<br>Gear Box | PNÖMATİK AKTÜATÖRLÜ<br>Pneumatic Actuator |                             | ELEKTRİK AKTÜATÖRLÜ<br>Electric Actuator |                  |
|-------------|------------------------------------|--|---|-----------------------------|--|------------------|
|             |                                    |  | Çift Etkili<br>Double Acting              | Tek Etkili<br>Single Acting | 220V AC                                  | 24V DC           |
|             | Fiyat/Price (\$)                   | Fiyat/Price (\$)                         | Fiyat/Price (\$)                          | Fiyat/Price (\$)            | Fiyat/Price (\$)                         | Fiyat/Price (\$) |
| DN 50       | 120.65\$                           | 182.65\$                                 | 172.90\$                                  | 206.15\$                    | 386.65\$                                 | 395.65\$         |
| DN 65       | 150.10\$                           | 212.10\$                                 | 213.75\$                                  | 254.60\$                    | 416.10\$                                 | 425.10\$         |
| DN 80       | 187.15\$                           | 249.15\$                                 | 250.80\$                                  | 291.65\$                    | 453.15\$                                 | 462.15\$         |
| DN 100      | 299.25\$                           | 361.25\$                                 | 379.05\$                                  | 427.50\$                    | 584.25\$                                 | 594.25\$         |
| DN 125      | 390.45\$                           | 452.45\$                                 | 493.05\$                                  | 570.95\$                    | 770.45\$                                 | 780.45\$         |
| DN 150      | 518.70\$                           | 580.70\$                                 | 651.70\$                                  | 737.20\$                    | 898.70\$                                 | 908.70\$         |
| DN 200      | 852.15\$                           | 957.15\$                                 | 1032.65\$                                 | 1137.15\$                   | 1422.00\$                                | 1437.00\$        |
| DN 250      | 1406.00\$                          | 1511.00\$                                | 1657.75\$                                 | 1805.00\$                   |  |                  |
| DN 300      | 1933.00\$                          | 2103.00\$                                | 2313.00\$                                 | 2598.00\$                   |  |                  |



**Kol Kumandalı**  
Manually Operated



**Pnömatik Aktüatörlü**  
Pneumatic Actuator



**Redüktörlü**  
Gear Box



**Elektrik Aktüatörlü**  
Electric Actuator



**Özellikler / Properties**

Gövde Malzemesi / Body Material

Klape / Disc

Mil / Shaft

Conta / Seat

Maks. Çalışma Sıcaklığı / Max. Working Temperature

Maks. Çalışma Basıncı / Max. Working Pressure

Flanş Standartları / Flange Standarts

: Sfero Döküm (EN-GJS400)

: AISI304

: AISI420 Paslanmaz Çelik

: TEFLON

: 180 °C

: 16 Bar

: PN10/16 - JIS 5K/10K

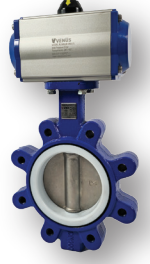


| ÇAP<br>Size | KOL KUMANDALI<br>Manually Operated | REDÜKTÖRLÜ<br>(DİŞLİ KUTULU)<br>Gear Box | PNÖMATİK AKTÜATÖRLÜ<br>Pneumatic Actuator |                             | ELEKTRİK AKTÜATÖRLÜ<br>Electric Actuator |                  |
|-------------|------------------------------------|--|---|-----------------------------|--|------------------|
|             |                                    |  | Çift Etkili<br>Double Acting              | Tek Etkili<br>Single Acting | 220V AC                                  | 24V DC           |
|             | Fiyat/Price (\$)                   | Fiyat/Price (\$)                         | Fiyat/Price (\$)                          | Fiyat/Price (\$)            | Fiyat/Price (\$)                         | Fiyat/Price (\$) |
| DN 50       | 150.10\$                           | 212.10\$                                 | 202.35\$                                  | 235.60\$                    | 416.10\$                                 | 425.10\$         |
| DN 65       | 171.00\$                           | 233.00\$                                 | 234.65\$                                  | 275.50\$                    | 437.00\$                                 | 446.00\$         |
| DN 80       | 222.30\$                           | 284.30\$                                 | 285.95\$                                  | 326.80\$                    | 488.30\$                                 | 497.30\$         |
| DN 100      | 322.05\$                           | 384.05\$                                 | 401.85\$                                  | 450.30\$                    | 607.05\$                                 | 617.05\$         |
| DN 125      | 405.65\$                           | 467.65\$                                 | 508.25\$                                  | 586.15\$                    | 785.65\$                                 | 795.65\$         |
| DN 150      | 502.55\$                           | 564.55\$                                 | 635.55\$                                  | 721.05\$                    | 882.55\$                                 | 892.55\$         |
| DN 200      | 857.85\$                           | 962.85\$                                 | 1038.35\$                                 | 1142.85\$                   | 1427.00\$                                | 1442.00\$        |
| DN 250      | 1220.75\$                          | 1325.75\$                                | 1472.50\$                                 | 1619.75\$                   |  |                  |
| DN 300      | 1961.00\$                          | 2131.00\$                                | 2341.00\$                                 | 2626.00\$                   |  |                  |

**Kol Kumandalı**  
Manually Operated



**Pnömatik Aktüatörlü**  
Pneumatic Actuator



**Redüktörlü**  
Gear Box



**Elektrik Aktüatörlü**  
Electric Actuator



**Özellikler / Properties**

Gövde Malzemesi / Body Material

Klape / Disc

Mil / Shaft

Conta / Seat

Maks. Çalışma Sıcaklığı / Max. Working Temperature

Maks. Çalışma Basıncı / Max. Working Pressure

Flanş Standartları / Flange Standarts

: Sfero Döküm (EN-GJS400)

: AISI316

: AISI420 Paslanmaz Çelik

: TEFLON

: 180 °C

: 16 Bar

: PN10/16 - JIS 5K/10K



| ÇAP<br>Size | KOL KUMANDALI<br>Manually Operated | REDÜKTÖRLÜ<br>(DİŞLİ KUTULU)<br>Gear Box | PNÖMATİK AKTÜATÖRLÜ<br>Pneumatic Actuator |                             | ELEKTRİK AKTÜATÖRLÜ<br>Electric Actuator |                  |
|-------------|------------------------------------|--|---|-----------------------------|--|------------------|
|             |                                    |  | Çift Etkili<br>Double Acting              | Tek Etkili<br>Single Acting | 220V AC                                  | 24V DC           |
|             | Fiyat/Price (\$)                   | Fiyat/Price (\$)                         | Fiyat/Price (\$)                          | Fiyat/Price (\$)            | Fiyat/Price (\$)                         | Fiyat/Price (\$) |
| DN 50       | 157.70\$                           | 219.70\$                                 | 209.95\$                                  | 243.20\$                    | 423.70\$                                 | 432.70\$         |
| DN 65       | 179.55\$                           | 241.55\$                                 | 243.20\$                                  | 284.05\$                    | 445.55\$                                 | 454.55\$         |
| DN 80       | 234.65\$                           | 296.65\$                                 | 298.30\$                                  | 339.15\$                    | 500.65\$                                 | 509.65\$         |
| DN 100      | 340.10\$                           | 402.10\$                                 | 419.90\$                                  | 468.35\$                    | 625.10\$                                 | 635.10\$         |
| DN 125      | 429.40\$                           | 491.40\$                                 | 532.00\$                                  | 609.90\$                    | 809.40\$                                 | 819.40\$         |
| DN 150      | 543.30\$                           | 607.30\$                                 | 678.30\$                                  | 763.80\$                    | 925.30\$                                 | 935.30\$         |
| DN 200      | 921.50\$                           | 1026.50\$                                | 1102.00\$                                 | 1206.50\$                   | 1491.00\$                                | 1506.00\$        |
| DN 250      | 1363.00\$                          | 1468.25\$                                | 1615.00\$                                 | 1762.25\$                   |  |                  |
| DN 300      | 2185.00\$                          | 2355.00\$                                | 2565.00\$                                 | 2850.00\$                   |  |                  |

**Kol Kumandalı**  
Manually Operated



**Pnömatik Aktüatörlü**  
Pneumatic Actuator



**Redüktörlü**  
Gear Box



**Elektrik Aktüatörlü**  
Electric Actuator



**Özellikler / Properties**

Gövde Malzemesi / Body Material

Klape / Disc

Mil / Shaft

Conta / Seat

Maks. Çalışma Sıcaklığı / Max. Working Temperature

Maks. Çalışma Basıncı / Max. Working Pressure

Flanş Standartları / Flange Standarts

: Sfero Döküm (EN-GJS400)

: AISI304

: AISI420 Paslanmaz Çelik

: VITON

: 200 °C

: 16 Bar

: PN10/16 - JIS 5K/10K

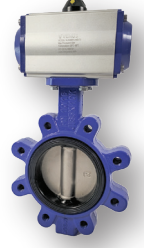


| ÇAP<br>Size | KOL KUMANDALI<br>Manually Operated | REDÜKTÖRLÜ<br>(DİŞLİ KUTULU)<br>Gear Box | PNÖMATİK AKTÜATÖRLÜ<br>Pneumatic Actuator |                             | ELEKTRİK AKTÜATÖRLÜ<br>Electric Actuator |                  |
|-------------|------------------------------------|--|---|-----------------------------|--|------------------|
|             |                                    |  | Çift Etkili<br>Double Acting              | Tek Etkili<br>Single Acting | 220V AC                                  | 24V DC           |
|             | Fiyat/Price (\$)                   | Fiyat/Price (\$)                         | Fiyat/Price (\$)                          | Fiyat/Price (\$)            | Fiyat/Price (\$)                         | Fiyat/Price (\$) |
| DN 50       | 207.10\$                           | 269.10\$                                 | 259.35\$                                  | 292.60\$                    | 473.10\$                                 | 482.10\$         |
| DN 65       | 232.75\$                           | 294.75\$                                 | 296.40\$                                  | 337.25\$                    | 498.75\$                                 | 507.75\$         |
| DN 80       | 269.80\$                           | 331.80\$                                 | 333.45\$                                  | 374.30\$                    | 535.80\$                                 | 544.80\$         |
| DN 100      | 426.55\$                           | 488.55\$                                 | 506.35\$                                  | 554.80\$                    | 711.55\$                                 | 721.55\$         |
| DN 125      | 524.40\$                           | 586.40\$                                 | 627.00\$                                  | 704.90\$                    | 904.40\$                                 | 914.40\$         |
| DN 150      | 645.05\$                           | 707.05\$                                 | 778.05\$                                  | 863.55\$                    | 1025.05\$                                | 1035.05\$        |
| DN 200      | 976.60\$                           | 1081.60\$                                | 1157.10\$                                 | 1261.60\$                   | 1546.00\$                                | 1561.00\$        |
| DN 250      | 1695.75\$                          | 1800.75\$                                | 1947.50\$                                 | 2094.75\$                   |  |                  |
| DN 300      | 2341.00\$                          | 2511.00\$                                | 2721.00\$                                 | 3006.00\$                   |  |                  |

**Kol Kumandalı**  
Manually Operated



**Pnömatik Aktüatörlü**  
Pneumatic Actuator



**Redüktörlü**  
Gear Box



**Elektrik Aktüatörlü**  
Electric Actuator



**Özellikler / Properties**

Gövde Malzemesi / Body Material

Klape / Disc

Mil / Shaft

Conta / Seat

Maks. Çalışma Sıcaklığı / Max. Working Temperature

Maks. Çalışma Basıncı / Max. Working Pressure

Flanş Standartları / Flange Standarts

: Sfero Döküm (EN-GJS400)

: AISI316

: AISI420 Paslanmaz Çelik

: VITON

: 200 °C

: 16 Bar

: PN10/16 - JIS 5K/10K



| ÇAP<br>Size | KOL KUMANDALI<br>Manually Operated | REDÜKTÖRLÜ<br>(DİŞLİ KUTULU)<br>Gear Box | PNÖMATİK AKTÜATÖRLÜ<br>Pneumatic Actuator |                             | ELEKTRİK AKTÜATÖRLÜ<br>Electric Actuator |                  |
|-------------|------------------------------------|--|---|-----------------------------|--|------------------|
|             |                                    |  | Çift Etkili<br>Double Acting              | Tek Etkili<br>Single Acting | 220V AC                                  | 24V DC           |
|             | Fiyat/Price (\$)                   | Fiyat/Price (\$)                         | Fiyat/Price (\$)                          | Fiyat/Price (\$)            | Fiyat/Price (\$)                         | Fiyat/Price (\$) |
| DN 50       | 214.70\$                           | 276.70\$                                 | 266.95\$                                  | 300.20\$                    | 480.70\$                                 | 489.70\$         |
| DN 65       | 241.30\$                           | 303.30\$                                 | 304.95\$                                  | 345.80\$                    | 507.30\$                                 | 516.30\$         |
| DN 80       | 282.15\$                           | 344.15\$                                 | 345.80\$                                  | 386.65\$                    | 548.15\$                                 | 557.15\$         |
| DN 100      | 444.60\$                           | 506.60\$                                 | 524.40\$                                  | 572.85\$                    | 729.60\$                                 | 739.60\$         |
| DN 125      | 548.15\$                           | 610.15\$                                 | 650.75\$                                  | 728.65\$                    | 928.15\$                                 | 938.15\$         |
| DN 150      | 687.80\$                           | 749.80\$                                 | 820.80\$                                  | 906.30\$                    | 1067.80\$                                | 1077.80\$        |
| DN 200      | 1040.25\$                          | 1145.25\$                                | 1220.75\$                                 | 1325.25\$                   | 1610.00\$                                | 1625.00\$        |
| DN 250      | 1838.25\$                          | 1943.25\$                                | 2090.00\$                                 | 2237.25\$                   |  |                  |
| DN 300      | 2565.00\$                          | 2735.00\$                                | 2945.00\$                                 | 3230.00\$                   |  |                  |

| ÇAP<br>Size |       | FİYAT<br>Price |
|-------------|-------|----------------|
| 24:1        | 9x9   | 62.00\$        |
| 24:1        | 11:11 | 62.00\$        |
| 24:1        | 14:14 | 62.00\$        |
| 24:1        | 17:17 | 62.00\$        |
| 30:1        | 17:17 | 105.00\$       |
| 30:1        | 22:21 | 105.00\$       |
| 50:1        | 27:27 | 170.00\$       |

## Redüktör Gear Box



### Özellikler / Properties

Gövde Malzemesi / Body Material

Bağlantı / Connection

Maks. Çalışma Sıcaklığı / Max. Working Temperature

: Sfero Döküm (EN-GJS400)

: ISO 5211

: -20 / +70°C



## Elektrikli Aktüatör Electric Actuator

| Nm     | 220V AC<br>Fiyat / Adet<br>Price / Piece | 24V DC<br>Fiyat / Adet<br>Price / Piece |
|--------|--|---|
| 50 Nm  | 266.00\$                                 | 275.00\$                                |
| 80 Nm  | 285.00\$                                 | 295.00\$                                |
| 100 Nm | 380.00\$                                 | 390.00\$                                |
| 200 Nm | 570.00\$                                 | 585.00\$                                |

### Özellikler / Properties

Gövde Malzemesi / Body Material

Bağlantı / Connection

Koruma Sınıfı / Protection Class

Maks. Çalışma Sıcaklığı / Max. Working Temperature

Çalışma Şekli / Working Method

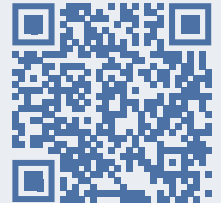
: Alüminyum Enjeksiyon

: ISO 5211

: IP67

: -20 / +70°C

: On / Off



| AT    | <b>Çift Etkili</b><br>Double Action | <b>Tek Etkili</b><br>Single Action |
|-------|-------------------------------------|------------------------------------|
|       | Fiyat / Adet<br>Price / Piece       | Fiyat / Adet<br>Price / Piece      |
| AT40  | 48,45\$                             | 80.00\$                            |
| AT52  | 52.25\$                             | 85.50\$                            |
| AT63  | 63.65\$                             | 104.50\$                           |
| AT75  | 79.80\$                             | 128.25\$                           |
| AT83  | 102.60\$                            | 180.50\$                           |
| AT92  | 133.00\$                            | 218.50\$                           |
| AT105 | 180.50\$                            | 285.00\$                           |
| AT125 | 251.75\$                            | 399.00\$                           |
| AT140 | 380.00\$                            | 665.00\$                           |
| AT160 | 522.50\$                            | 921.50\$                           |
| AT190 | 855.00\$                            | 1377.50\$                          |
| AT210 | 1187.50\$                           | 1852.50\$                          |

## Pnömatik Aktüatör

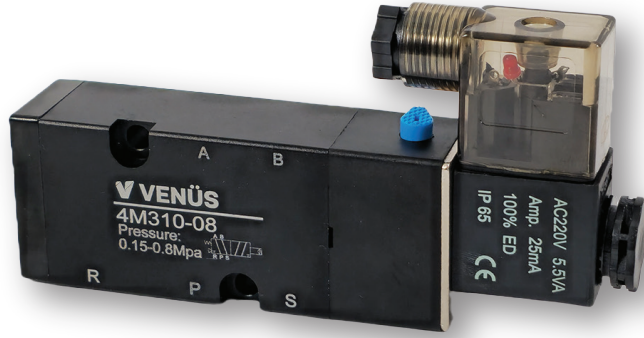
### Pneumatic Actuator



#### Özellikler / Properties

Gövde Malzemesi / Body Material  
Bağlantı / Connection

: Alüminyum Ekstrüzyon  
: ISO 5211



## Namur Tip Yön Valfi

### Namur Valve

| ÇAP<br>Size    | FİYAT<br>Price |
|----------------|----------------|
| 1/4"-5/2" 220V | 30.00\$        |
| 1/4"-5/2" 24DC | 30.00\$        |
| 1/4"-3/2" 220V | 30.00\$        |
| 1/4"-3/2" 24DC | 30.00\$        |

## Mekanik Limit Switch Kutusu

### Mechanic Limit Switch Box

| FİYAT<br>Price | 33.25\$ |
|----------------|---------|
|----------------|---------|



| ÇAP<br>Size | KAFA ÖLÇÜSÜ<br>Head Size | FİYAT<br>Price<br>Dişli | FİYAT<br>Price<br>FLANŞLI |
|-------------|--------------------------|-------------------------|---------------------------|
| 1/2"        | Ø50                      | 85.00\$                 | fiyat sorunuz             |
| 3/4"        | Ø50                      | 100.00\$                | fiyat sorunuz             |
| 1"          | Ø50                      | 115.00\$                | fiyat sorunuz             |
| 1"          | Ø63                      | 145.00\$                | fiyat sorunuz             |
| 1 1/4"      | Ø63                      | 170.00\$                | fiyat sorunuz             |
| 1 1/2"      | Ø63                      | 195.00\$                | fiyat sorunuz             |
| 2"          | Ø90                      | 300.00\$                | fiyat sorunuz             |

## Pnömatik Pistonlu Vana (Tek Etkili)

Angle Seat Valve (Single Action)



### Özellikler / Properties

Gövde Malzemesi / Body Material

Bağlantı / Connection

Conta / Seat

Maks. Çalışma Sıcaklığı / Max. Working Temperature

Çalışma Şekli / Working Method

: AISI316

: Dişli / FLANŞLI

: PTFE

: 200°C

: 3 - 8 Bar



## İki Parçalı Flanşlı Tam Geçişli Küresel Vana

Two Pieces Flanged Full Bore Ball Valve



| ÇAP<br>Size | FİYAT<br>Price |
|-------------|----------------|
| DN 40       | 2000.00TL      |
| DN 50       | 2500.00TL      |
| DN 65       | 3250.00TL      |
| DN 80       | 4125.00TL      |
| DN 100      | 5375.00TL      |
| DN 125      | 9250.00TL      |
| DN 150      | 11750.00TL     |
| DN 200      | 25000.00TL     |

### Özellikler / Properties

Gövde Malzemesi / Body Material

Küre / Ball

Mil / Shaft

Conta / Seat

Maks. Çalışma Sıcaklığı / Max. Working Temperature

Maks. Çalışma Basıncı / Max. Working Pressure

Flanş Norm / Flange Norm

: Pük Döküm

: Sfero Döküm - AISI304

: AISI340

: PTFE

: 120°C Opsiyonel (180-200)°C

: 16 Bar

: PN16 (EN 1092-1)



| <b>Çap</b><br>Size | <b>Manuel</b><br><i>Manuel</i><br>Fiyat / Adet<br>Price / Piece | <b>Pnömatik Akt.</b><br><i>Pneumatic Actuator</i><br>Fiyat / Adet<br>Price / Piece |
|--------------------|---|--|
| DN 50              | 210.00\$  | fiyat sorunuz  |
| DN 65              | 220.00\$  | fiyat sorunuz  |
| DN 80              | 250.00\$  | fiyat sorunuz  |
| DN 100             | 285.00\$  | fiyat sorunuz  |
| DN 125             | 370.00\$  | fiyat sorunuz  |
| DN 150             | 427.50\$  | fiyat sorunuz  |
| DN 200             | 580.00\$  | fiyat sorunuz  |
| DN 250             | 830.00\$  | fiyat sorunuz  |
| DN 300             | 1140.00\$   | fiyat sorunuz  |
| DN 350             | 1520.00\$   | fiyat sorunuz  |
| DN 400             | 1900.00\$   | fiyat sorunuz  |

## Bıçaklı Sürgülü Vana

### Knife Gate Valve



#### Özellikler / Properties

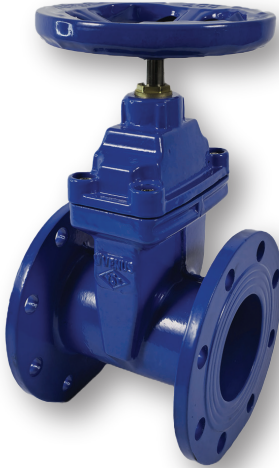
|  |            |
|--|------------|
| Gövde Malzemesi / Body Material                    | : GGG40.3  |
| Bıçak / Knife                                      | : AISI 304 |
| Conta / Seat                                       | : PTFE     |
| Maks. Çalışma Sıcaklığı / Max. Working Temperature | : 200°C    |
| Maks. Çalışma Basıncı / Max. Working Pressure      | : PN 10    |

\* Çift taraflı sızdırmazlık



## Elastomer Sürgülü Vana

Resilient Seated Gate Valve (PN16, F4)



| <b>ÇAP</b><br>Size | <b>FİYAT</b><br>Price |
|--------------------|-----------------------|
| DN 50              | 3625.00TL             |
| DN 65              | 4812.00TL             |
| DN 80              | 5750.00TL             |
| DN 100             | 6700.00TL             |
| DN 125             | 10000.00TL            |
| DN 150             | 12500.00TL            |
| DN 200             | 18750.00TL            |
| DN 250             | 31250.00TL            |
| DN 300             | 43125.00TL            |
| DN 350             | Fiyat Sorunuz         |
| DN 400             | Fiyat Sorunuz         |

#### Özellikler / Properties

|  |               |
|--|---------------|
| Gövde Malzemesi / Body Material                    | : Sfero Döküm |
| Sürgü / Wedge                                      | : EPDM Kaplı  |
| Mil / Shaft  | : AISI304     |
| Maks. Çalışma Sıcaklığı / Max. Working Temperature | : 120°C       |
| Maks. Çalışma Basıncı / Max. Working Pressure      | : 16 Bar      |
| Flanş Norm / Flange Norm                           | : PN16        |





| ÇAP<br>Size | FİYAT<br>Price |
|-------------|----------------|
| DN 40       | 1875.00TL      |
| DN 50       | 2150.00TL      |
| DN 65       | 3000.00TL      |
| DN 80       | 4250.00TL      |
| DN 100      | 5375.00TL      |
| DN 125      | 8125.00TL      |
| DN 150      | 11500.00TL     |
| DN 200      | 21500.00TL     |
| DN 250      | Fiyat sorunuz  |
| DN 300      | Fiyat sorunuz  |

## Flanşlı Pislik Tutucu

Flanged Type Strainer



### Özellikler / Properties

Gövde Malzemesi / Body Material

Filtre / Filter

Conta / Seat

Maks. Çalışma Sıcaklığı / Max. Working Temperature

Maks. Çalışma Basıncı / Max. Working Pressure

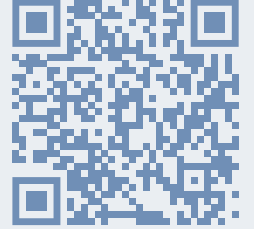
: Pik Döküm

: AISI 304

: EPDM

: 120°C

: 16 Bar



## Yer Üstü Yangın Hidrantı

Cast Iron Hydrant / Steel Pipe



Döküm



Çelik



## Döküm

Cast Iron

| ÇAP<br>Size | BOY<br>Length | FİYAT<br>Price |
|-------------|---------------|----------------|
| DN 100      | 1450mm        | 17500.00TL     |
| DN 100      | 1750mm        | 19500.00TL     |
| DN 100      | 2150mm        | 23250.00TL     |
| DİRSEK      | DN 100        | 3750.00TL      |
| ANAHTAR     | DN 100        | 500.00TL       |

## Çelik Borulu

Steel Pipe

| ÇAP<br>Size | BOY<br>Length | FİYAT<br>Price |
|-------------|---------------|----------------|
| DN 100      | 1450mm        | 13750TL        |
| DN 100      | 1750mm        | 15000TL        |
| DN 100      | 2150mm        | 17500TL        |
| DİRSEK      | DN 100        | 3250TL         |

| ÇAP<br>Size | FİYAT<br>Price |
|-------------|----------------|
| DN 50       | 41.00\$        |
| DN 65       | 52.00\$        |
| DN 80       | 62.00\$        |
| DN 100      | 85.00\$        |
| DN 125      | 110.00\$       |
| DN 150      | 135.00\$       |
| DN 200      | 225.00\$       |
| DN 250      | 350.00\$       |
| DN 300      | 480.00\$       |
| DN 350      | 775.00\$       |
| DN 400      | 1200.00\$      |

## Çift Klapeli Çek Valf

Double Door Check Valve



### Özellikler / Properties

Gövde Malzemesi / Body Material

Klape / Disc

Conta / Seat

Maks. Çalışma Sıcaklığı / Max. Working Temperature

Maks. Çalışma Basıncı / Max. Working Pressure

: PİK Döküm

: GGG40.3

: EPDM

: 120°C

: DN50 - DN300 (PN16)

DN350 - DN400 (PN10)



## Disco Check Valf

Disco Check Valve



| ÇAP<br>Size | Pirinç<br>Brass<br>Fiyat / Adet<br>Price / Piece | Sfero<br>Sphero<br>Fiyat / Adet<br>Price / Piece |
|-------------|--|--|
| DN40        | 1740.00TL  | 844.00TL   |
| DN50        | 2345.00TL  | 1078.00TL  |
| DN65        | 2900.00TL  | 1391.00TL  |
| DN80        | 3950.00TL  | 1828.00TL  |
| DN100       | 5270.00TL  | 2484.00TL  |
| DN125       | -  | 4609.00TL  |
| DN150       | -  | 5859.00TL  |
| DN200       | -  | 8539.00TL  |

### Özellikler / Properties

Gövde Malzemesi / Body Material

Disk / Disc

Maks. Çalışma Sıcaklığı / Max. Working Temperature

: MS58 Pirinç / GGG40

: AISI304 / Sfero Döküm

: 180°C



| ÇAP<br>Size | FİYAT<br>Price |
|-------------|----------------|
| DN 40       | 2940.0TL       |
| DN 50       | 3365.0TL       |
| DN 65       | 4340.0TL       |
| DN 80       | 5785.0TL       |
| DN 100      | 7230.0TL       |
| DN 125      | 10505.0TL      |
| DN 150      | 14381.0TL      |
| DN 200      | 24410.0TL      |
| DN 250      | 38100.0TL      |

## Flanşlı Çalpara ÇekValf

Flanged Check Valve



### Özellikler / Properties

Gövde Malzemesi / Body Material

Mil malzemesi / Shaft Material

Disk Malzemesi / Disc Material

Maks. Çalışma Sıcaklığı / Max. Working Temperature

Maks. Çalışma Basıncı / Max. Working Pressure

: EN-GJL-250

: Paslanmaz çelik

: Sfero Döküm

: (-)10 / (+)120 C

: PN 10/16



## Flanşlı Tip Toplu Çekvalf

Flanged Type Ball Check Valve



| ÇAP<br>Size | FİYAT<br>Price |
|-------------|----------------|
| DN 50       | 4195.0TL       |
| DN 65       | 5010.0TL       |
| DN 80       | 6560.0TL       |
| DN 100      | 8190.0TL       |
| DN 125      | 11555.0TL      |
| DN 150      | 15600.0TL      |
| DN 200      | 34290.0TL      |
| DN 250      | 51280.0TL      |

### Özellikler / Properties

Gövde Malzemesi / Body Material

Top Malzemesi / Ball Material

Maks. Çalışma Sıcaklığı / Max. Working Temperature

Maks. Çalışma Basıncı / Max. Working Pressure

: EN-GJL-250

: Sertleştirilmiş epoksi üzeri EPDM kaplı

: -10°C / +120°C

: PN 10/16



| <b>ÇAP</b><br>Size | <b>FİYAT</b><br>Price |
|--------------------|-----------------------|
| DN 25              | 1085.0TL              |
| DN 32              | 1155.0TL              |
| DN 40              | 1575.0TL              |
| DN 50              | 1700.0TL              |
| DN 65              | 2530.0TL              |

## Dişli Toplu ÇekValf

Threaded Type Ball Check Valve



### Özellikler / Properties

Gövde Malzemesi / Body Material

Top malzemesi / Ball Material

Conta / Seat

Maks. Çalışma Sıcaklığı / Max. Working Temperature

Maks. Çalışma Basıncı / Max. Working Pressure

: EN-GJL-250

: Sertleştirilmiş epoksi üzeri EPDM kaplı

: EPDM/NBR

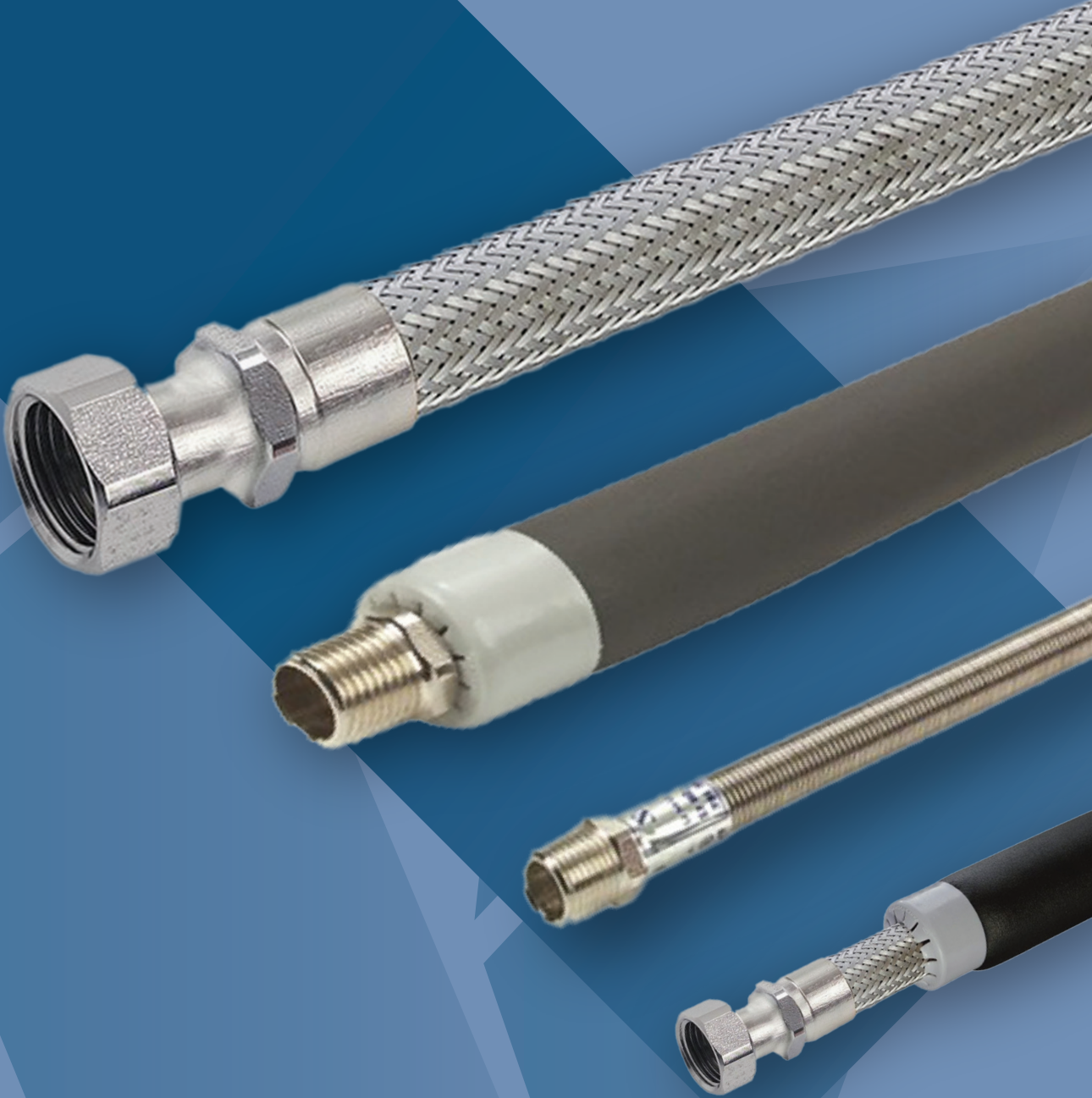
: (-)10 / (+)120 C

: PN 10/16



# Metal Flex Hortumlar

*Flexible Hoses*



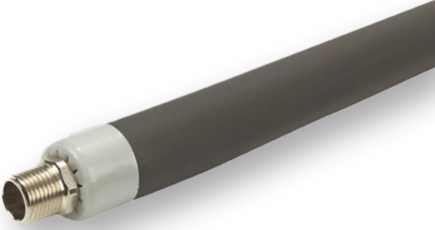
**VENÜS**  
hassas kontrol

| ÖLÇÜ<br>Size | FİYAT<br>Price |
|--------------|----------------|
| 20CM         | 7.20\$         |
| 30CM         | 7.50\$         |
| 40CM         | 7.80\$         |
| 50CM         | 8.10\$         |
| 60CM         | 8.30\$         |
| 70CM         | 8.60\$         |
| 80CM         | 8.90\$         |
| 90CM         | 9.20\$         |
| 100CM        | 9.50\$         |

## 1/2" RxN ÖRGÜSÜZ İZOLESİZ FANCOIL Fan-Coil Hose



## 1/2" RxN ÖRGÜSÜZ İZOLELİ FANCOIL Insulated Fan-Coil Hose



| ÖLÇÜ<br>Size | FİYAT<br>Price |
|--------------|----------------|
| 20CM         | 7.50\$         |
| 30CM         | 7.90\$         |
| 40CM         | 8.20\$         |
| 50CM         | 8.50\$         |
| 60CM         | 8.90\$         |
| 70CM         | 9.30\$         |
| 80CM         | 9.70\$         |
| 90CM         | 9.90\$         |
| 100CM        | 10.20\$        |

| ÖLÇÜ<br>Size | FİYAT<br>Price |
|--------------|----------------|
| 20CM         | 9.80\$         |
| 30CM         | 10.30\$        |
| 40CM         | 10.80\$        |
| 50CM         | 11.30\$        |
| 60CM         | 11.80\$        |
| 70CM         | 12.20\$        |
| 80CM         | 12.80\$        |
| 90CM         | 13.20\$        |
| 100CM        | 13.70\$        |

## 1/2" RxN ÖRGÜLÜ İZOLESİZ FANCOIL Braided Fan-Coil Connection Hose



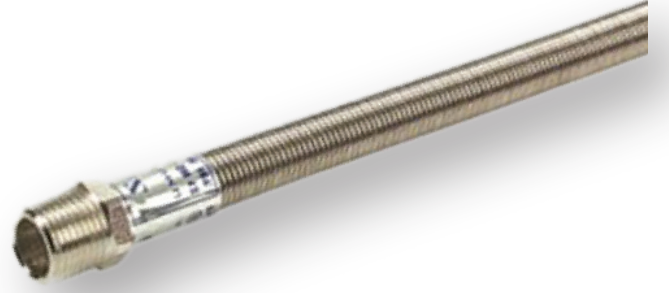
## 1/2" RxN ÖRGÜLÜ İZOLELİ FANCOIL Insulated Braided Fan-Coil Hose



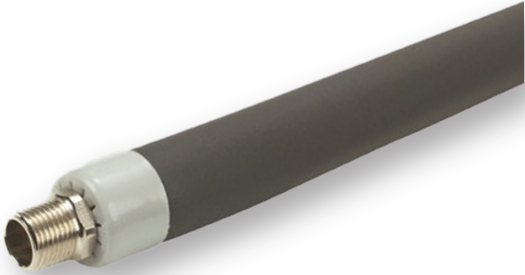
| ÖLÇÜ<br>Size | FİYAT<br>Price |
|--------------|----------------|
| 20CM         | 10.10\$        |
| 30CM         | 10.60\$        |
| 40CM         | 11.20\$        |
| 50CM         | 11.70\$        |
| 60CM         | 12.30\$        |
| 70CM         | 12.90\$        |
| 80CM         | 13.40\$        |
| 90CM         | 13.90\$        |
| 100CM        | 14.40\$        |

| ÖLÇÜ<br>Size | FİYAT<br>Price |
|--------------|----------------|
| 20CM         | 8.13\$         |
| 30CM         | 8.44\$         |
| 40CM         | 8.91\$         |
| 50CM         | 9.22\$         |
| 60CM         | 9.69\$         |
| 70CM         | 10.00\$        |
| 80CM         | 10.31\$        |
| 90CM         | 10.63\$        |
| 100CM        | 10.94\$        |

### 3/4" RxN ÖRGÜSÜZ İZOLESİZ FANCOIL Fan-Coil Hose



### 3/4" RxN ÖRGÜSÜZ İZOLELİ FANCOIL Insulated Fan-Coil Hose



| ÖLÇÜ<br>Size | FİYAT<br>Price |
|--------------|----------------|
| 20CM         | 8.44\$         |
| 30CM         | 8.91\$         |
| 40CM         | 9.22\$         |
| 50CM         | 9.69\$         |
| 60CM         | 10.31\$        |
| 70CM         | 10.63\$        |
| 80CM         | 10.94\$        |
| 90CM         | 11.59\$        |
| 100CM        | 11.88\$        |

| ÖLÇÜ<br>Size | FİYAT<br>Price |
|--------------|----------------|
| 20CM         | 10.94\$        |
| 30CM         | 11.56\$        |
| 40CM         | 12.19\$        |
| 50CM         | 12.81\$        |
| 60CM         | 13.44\$        |
| 70CM         | 14.06\$        |
| 80CM         | 15.00\$        |
| 90CM         | 15.63\$        |
| 100CM        | 16.25\$        |

### 3/4" RxN ÖRGÜLÜ İZOLESİZ FANCOIL Braided Fan-Coil Connection Hose



### 3/4" RxN ÖRGÜLÜ İZOLELİ FANCOIL Insulated Braided Fan-Coil Hose

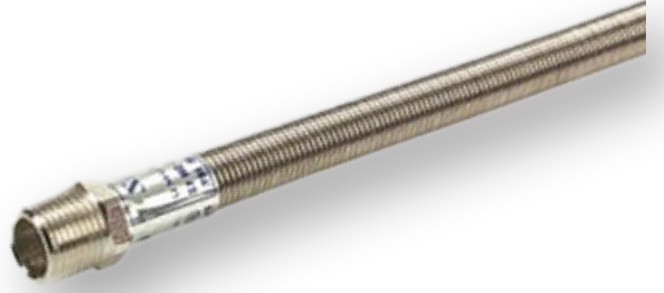


| ÖLÇÜ<br>Size | FİYAT<br>Price |
|--------------|----------------|
| 20CM         | 11.25\$        |
| 30CM         | 11.88\$        |
| 40CM         | 12.50\$        |
| 50CM         | 13.28\$        |
| 60CM         | 14.06\$        |
| 70CM         | 14.69\$        |
| 80CM         | 15.31\$        |
| 90CM         | 15.94\$        |
| 100CM        | 16.56\$        |

| ÖLÇÜ<br>Size | FİYAT<br>Price |
|--------------|----------------|
| 20CM         | 12.81\$        |
| 30CM         | 13.28\$        |
| 40CM         | 13.75\$        |
| 50CM         | 14.22\$        |
| 60CM         | 14.84\$        |
| 70CM         | 15.31\$        |
| 80CM         | 15.94\$        |
| 90CM         | 16.41\$        |
| 100CM        | 16.88\$        |

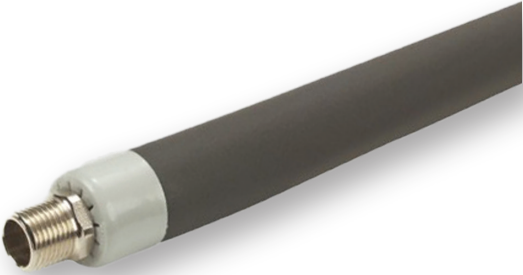
## 1" RxN ÖRGÜSÜZ İZOLESİZ FANCOIL

*Fan-Coil Hose*



## 1" RxN ÖRGÜSÜZ İZOLELİ FANCOIL

*Insulated Fan-Coil Hose*



| ÖLÇÜ<br>Size | FİYAT<br>Price |
|--------------|----------------|
| 20CM         | 13.28\$        |
| 30CM         | 13.91\$        |
| 40CM         | 14.38\$        |
| 50CM         | 15.00\$        |
| 60CM         | 15.63\$        |
| 70CM         | 16.09\$        |
| 80CM         | 16.72\$        |
| 90CM         | 17.50\$        |
| 100CM        | 17.97\$        |

| ÖLÇÜ<br>Size | FİYAT<br>Price |
|--------------|----------------|
| 20CM         | 15.31\$        |
| 30CM         | 16.25\$        |
| 40CM         | 17.19\$        |
| 50CM         | 18.28\$        |
| 60CM         | 19.38\$        |
| 70CM         | 20.31\$        |
| 80CM         | 21.25\$        |
| 90CM         | 22.34\$        |
| 100CM        | 23.44\$        |

## 1" RxN ÖRGÜLÜ İZOLESİZ FANCOIL

*Braided Fan-Coil Connection Hose*



## 1" RxN ÖRGÜLÜ İZOLELİ FANCOIL

*Insulated Braided Fan-Coil Hose*



| ÖLÇÜ<br>Size | FİYAT<br>Price |
|--------------|----------------|
| 20CM         | 15.63\$        |
| 30CM         | 16.88\$        |
| 40CM         | 18.13\$        |
| 50CM         | 19.38\$        |
| 60CM         | 20.31\$        |
| 70CM         | 21.25\$        |
| 80CM         | 22.19\$        |
| 90CM         | 23.44\$        |
| 100CM        | 24.38\$        |



# Kauçuk Kompansatörler

*Rubber Expansion Joints*



**VENÜS**  
hassas kontrol

| ÇAP<br>Size | FİYAT<br>Price |
|-------------|----------------|
| 1/2"        | 19.00\$        |
| 3/4"        | 21.00\$        |
| 1"          | 23.00\$        |
| 1 1/4"      | 29.00\$        |
| 1 1/2"      | 34.00\$        |
| 2"          | 42.00\$        |
| 2 1/2"      | 70.00\$        |
| 3"          | 105.00\$       |

## Çift Boğumlu Dişli Kauçuk Kompansatör

*Twin Sphere Rubber Expansion Joints*



### Özellikler / Properties

Naylon Lifler / Nylon Fibers

Örgü Teli / Knitting Wire

Kauçuk Malzemesi / Rubber Material

Fitting Malzemesi / Fitting Material

Genleşme / Expansion

Maks. Çalışma Sıcaklığı / Max. Working Temperature

Maks. Çalışma Basıncı / Max. Working Pressure

: Kord Bezi

: Çelik

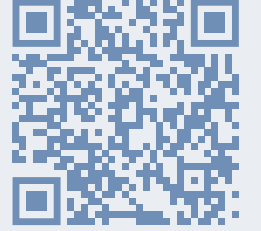
: EPDM

: GGG40

: Eksenel +5mm / -20mm, Yanal 15mm, Açısız 10°C

: 100°C

: PN16



## Flanşlı Kauçuk Kompansatör

*Flanged Rubber Expansion Joint*



| ÇAP<br>Size | FİYAT<br>Price |
|-------------|----------------|
| DN 25       | 40.00\$        |
| DN 32       | 41.00\$        |
| DN 40       | 42.50\$        |
| DN 50       | 44.00\$        |
| DN 65       | 55.00\$        |
| DN 80       | 63.00\$        |
| DN 100      | 80.00\$        |
| DN 125      | 106.00\$       |
| DN 150      | 135.00\$       |
| DN 200      | 200.00\$       |
| DN 250      | 300.00\$       |
| DN 300      | 350.00\$       |

### Özellikler / Properties

Naylon Lifler / Nylon Fibers

Örgü Teli / Knitting Wire

Flanş Malzeme / Flanged Material

Kauçuk Malzemesi / Rubber Material

Genleşme / Expansion

Maks. Çalışma Sıcaklığı / Max. Working Temperature

Maks. Çalışma Basıncı / Max. Working Pressure

: Kord Bezi

: Çelik

: GGG40, (Karbon Çelik AISI 304 - 316)

: EPDM / NBR

: Eksenel +10mm / -20mm, Yanal 15mm, Açısız 10°C

: 100°C

: PN16





 **VENÜS**

0(212) 549 48 24 - [info@venusvana.com](mailto:info@venusvana.com) - [www.venusvana.com](http://www.venusvana.com)